

## PRF-EX



- Встроенные термисторы
- Опорное основание из нержавеющей стали
- Имеет сертификат соответствия АТЕХ
- Взрывозащищенное исполнение

## Взрывозащищенные вентиляторы в пластмассовом корпусе

### Корпус

Водонепроницаемый корпус выполнен из полипропилена, устойчивого к воздействию УФ-лучей. Корпус легко можно повернуть в требуемое положение (стандартная расстановка для LG270). Опорное основание из нержавеющей стали с покрытием краской.

### Электродвигатель

Электродвигатель с классом взрывозащиты Ex d, регулируемый частотным преобразователем и отвечающий требованиям стандарта IEC. Двигатель вынесен за пределы воздушного потока. Клеммная коробка Ex e установлена на электродвигателе.

### Геометрия рабочего колеса

Полипропиленовое рабочее колесо с аэродинамическими лопатками.

### Регулирование производительности

Регулирование скорости преобразователем частоты.

### Защита двигателя

Для защиты электродвигателя служат встроенные писторы совместно с устройством защиты.

### Классификация согласно директиве АТЕХ 2014/34ЕU

Вентиляторы отвечают требованиям температурных классов с T1 по T4. Кроме этого, данные вентиляторы подходят для удаления потенциально взрывоопасных газов в зоне 1 и 2, а также сред с содержанием веществ группы IIA, IIB и IIC.

В случае отсутствия встроенного устройства термозащиты двигателя, гарантийные обязательства действительны только при условии правильного подключения дополнительного внешнего устройства тепловой защиты.

Более подробная информация в нашем онлайн-каталоге на сайте [www.systemair.ru](http://www.systemair.ru)

### Дополнительные принадлежности



**ASS-P**  
Гибкая соединительная вставка  
Стр. 395



**VKA-P**  
Регулируемый воздушный клапан  
Стр. 395



**VKS-P**  
Автоматический клапан  
Стр. 395



**VP**  
Дополнительный защитный кожух  
Стр. 384



**SD-PRF**  
Виброизолирующая опора  
Стр. 394

### Дополнительные электрические компоненты



**U-EK230E**  
Защита двигателя  
Стр. 333

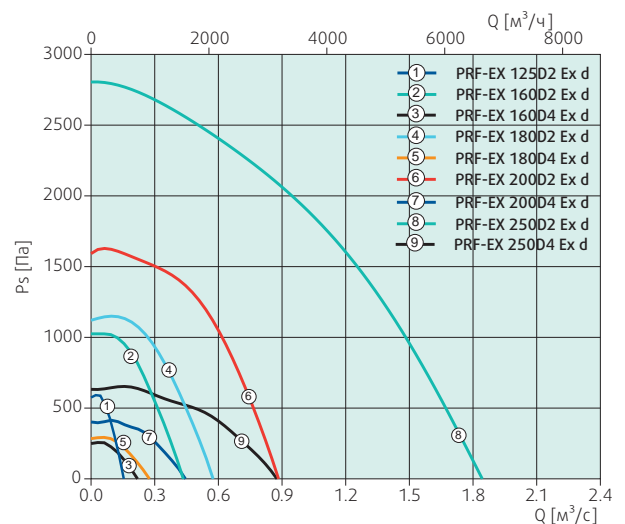


**REV-ATEX**  
Выключатель  
Стр. 343

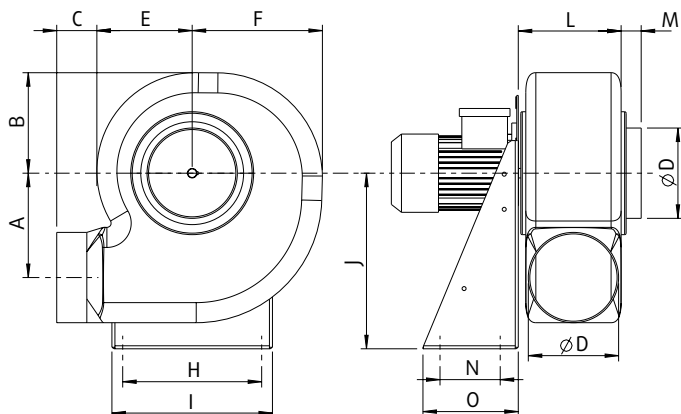


**FRQ**  
Преобразователь частоты  
Стр. 321

### Быстрый подбор



## Размеры



PRF-EX	A	B	C	ØD	E	F	H	I	J	L	M	N	O
PRF-EX 125	142	165	60	125	150	183	200	235	250	115	40	100	140
PRF-EX 160	182	210	80	160	190	237	255	290	310	150	40	100	140
PRF-EX 180	205	230	80	180	205	275	277	320	350	160	40	120	-
PRF-EX 200	227	245	80	200	220	313	320	355	410	170	40	150	230
PRF-EX 250	284	330	80	250	270	380	330	370	495	195	40	170	250

## Технические характеристики

PRF-EX		PRF-EX 125D2 Ex d	PRF-EX 180D2 Ex d	PRF-EX 200D2 Ex d	PRF-EX 250D2 Ex d	PRF-EX 250D4 Ex d
Артикул		34532	34232	34233	34234	33987
Напряжение	B	3x400	3x400	3x400	3x400	3x400
Частота	Гц	50	50	50	50	50
Мощность потребления (P1)	Вт	276	1377	1989	5136	981
Пусковой ток	A	2.9	13	21	52	8.5
Ток	A	0.546	2.3	3.27	8.11	1.71
Диапазон температуры (окружающей и в воздуховоде)	°C	-20-60	-20-60	-20-60	-20-60	-20-60
Уровень звукового давления (1 м)*	дБ(A)	55.3	64.7	67.4	80.6	60.7
Уровень звукового давления (3 м)*	дБ(A)	45.8	55.2	57.9	71.1	51.2
Вес	кг	20.2	37	46.8	82	50
Класс изоляции		F	F	F	F	F
Сертификат		TPS 17 ATEX 85751 004 X				
Взрывозащищенное исполнение		II 2G c Ex de IIC T4 Gb				

PRF-EX		PRF-EX 160D2 Ex d	PRF-EX 160D4 Ex d	PRF-EX 180D4 Ex d	PRF-EX 200D4 Ex d
Артикул		34231	33984	33985	33986
Напряжение	B	3x400	3x400	3x400	3x400
Частота	Гц	50	50	50	50
Мощность потребления (P1)	Вт	945	158	206	346
Пусковой ток	A	8.5	2.9	2.1	2.9
Ток	A	1.58	0.466	0.52	0.667
Диапазон температуры (окружающей и в воздуховоде)	°C	-20-60	-20-60	-20-60	-20-60
Уровень звукового давления (1 м)*	дБ(A)	61.1	48.5	50.2	52.2
Уровень звукового давления (3 м)*	дБ(A)	51.6	39	40.7	42.7
Вес	кг	34	26	24	30.5
Класс изоляции		F	F	F	F
Сертификат		TPS 17 ATEX 85751 004 X			
Взрывозащищенное исполнение		II 2G c Ex de IIC T4 Gb			

(\*) Свободное пространство