

## KV

# Вентиляторы для круглых воздуховодов, настенный монтаж



- Полностью герметичный сварной корпус (класса C)
- Подходит для установки снаружи и во влажных помещениях
- Регулирование скорости
- Быстроразъемный хомут FK (доп. принадлежности) для предотвращения передачи вибрации от вентилятора к системе воздуховодов
- Встроенные термодатчики

### Корпус

Герметичный корпус из оцинкованной стали.

Степень утечки соответствует классу герметичности C согласно стандарту EN 12237:2003. Соединения с воздуховодом длиной минимум 25 мм.

### Электродвигатель

Двигатели с внешним ротором и функцией регулирования скорости.

### Геометрия рабочего колеса

Рабочее колесо радиального типа с загнутыми назад лопатками.

### Регулирование мощности

Плавное регулирование скорости тиристором или регулирование с помощью 5-ти ступенчатого трансформатора.

### Защита двигателя

Встроенные термодатчики с ручным возвратом согласно стандарту EN60335-2-80 (вентиляторы типоразмеров 100 М и 125 М имеют встроенную термозащиту).

В случае отсутствия встроенного устройства термозащиты двигателя, гарантийные обязательства действительны только при условии правильного подключения дополнительного внешнего устройства тепловой защиты.

Более подробная информация в нашем онлайн каталоге на сайте [www.systemair.ru](http://www.systemair.ru)

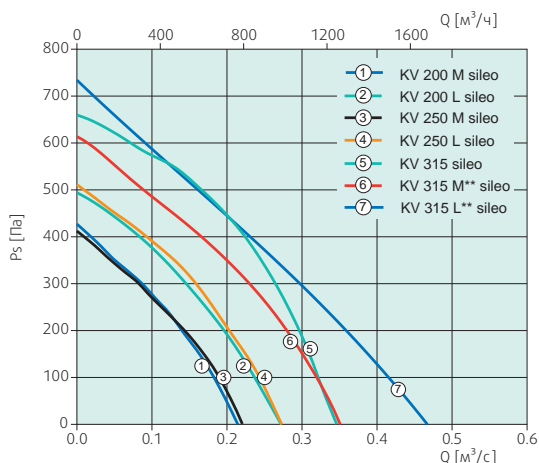
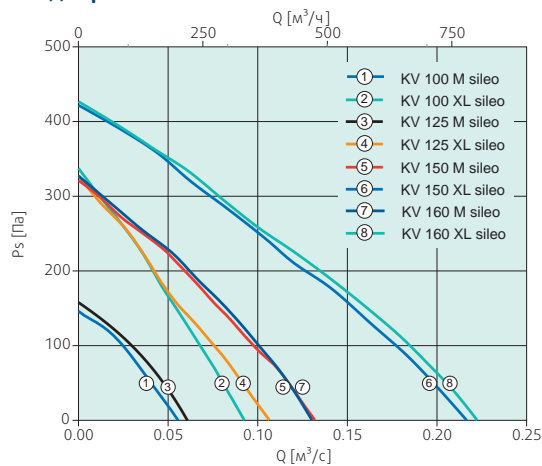
### Дополнительные принадлежности

 <b>CB</b> Канальный воздухогреватель <i>Стр. 352</i>	 <b>CBM</b> Канальный воздухогреватель <i>Стр. 353</i>	 <b>FFR</b> Кассета фильтра <i>Стр. 350</i>	 <b>FGR</b> Кассета фильтра <i>Стр. 349</i>
 <b>FK</b> Быстроразъемный хомут <i>Стр. 347</i>	 <b>IGC-LI</b> Воздухозаборная решетка <i>Стр. 347</i>	 <b>IGK</b> Воздухозаборная решетка <i>Стр. 348</i>	 <b>LDC</b> Шумоглушитель <i>Стр. 351</i>
 <b>RSK</b> Обратный клапан <i>Стр. 347</i>	 <b>SG</b> Защитная решетка <i>Стр. 348</i>	 <b>VK</b> Жалюзи <i>Стр. 348</i>	 <b>VKK</b> Обратный клапан <i>Стр. 349</i>
 <b>VBC</b> Водяной воздухогреватель <i>Стр. 354</i>	 <b>VBF</b> Водяной воздухогреватель <i>Стр. 355</i>	 <b>CWK</b> Водяной воздухоохладитель <i>Стр. 357</i>	

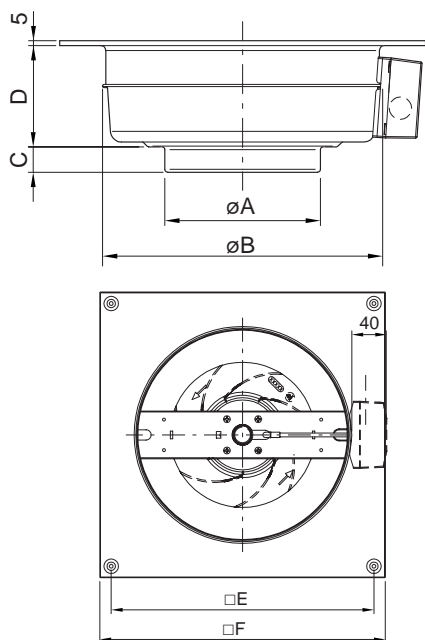
### Электрические принадлежности

 <b>RE / REU</b> Регулятор скорости <i>Стр. 315</i>	 <b>REE</b> Регулятор скорости <i>Стр. 316</i>	 <b>REV</b> Выключатель питания <i>Стр. 343</i>
---	--	---

### Быстрый подбор



## Размеры



KV	ØA	ØB	C	D	E	F
KV 100 M sileo	99	218	26	143	254	284
KV 100 XL sileo	99	246	26	125	304	334
KV 125 M sileo	124	218	27	131	254	284
KV 125 XL sileo	124	246	26	127	304	334
KV 150 M sileo	149	286	25	113	334	374
KV 150 XL sileo	149	336	29	147	394	425
KV 160 M sileo	159	286	25	113	344	374
KV 160 XL sileo	159	336	29	147	394	425
KV 200 M sileo	199	336	30	134	394	425
KV 200 L sileo	199	336	30	158	394	425
KV 250 M sileo	249	336	30.5	135	394	425
KV 250 L sileo	249	336	30.5	159	394	425
KV 315 M sileo**	314	408	32.5	145	458	489
KV 315 L sileo**	314	408	37.5	145	458	489

## Технические характеристики

KV		KV 100 M sileo	KV 100 XL sileo	KV 125 M sileo	KV 125 XL sileo	KV 150 M sileo	KV 150 XL sileo	KV 160 M sileo	KV 160 XL sileo
Артикул		1205	25368	1208	25369	25370	25371	25372	25373
Напряжение	B	1x230	1x230	1x230	1x230	1x230	1x230	1x230	1x230
Частота	Гц	50	50	50	50	50	50	50	50
Мощность потребления (P1)	Вт	28.9	51.3	29.2	52	52.5	99.9	53.5	102
Ток	A	0.17	0.224	0.171	0.228	0.229	0.443	0.232	0.446
Макс.температура перемещаемого воздуха при регулировании скорости	°C	70	70	70	70	70	70	70	70
Уровень звукового давления (1 м)	дБ(А)	28.2	40.4	34	37.3	38.2	43.8	41.2	40.6
Вес	кг	2.1	2.8	2.1	2.8	3.1	3.8	3.1	3.8
Класс изоляции		B	B	B	B	B	F	B	F
Конденсатор	мкФ	-	1.5	-	1.5	1.5	2.5	1.5	2.5
Защита двигателя <sup>(1)</sup>		Встроенная	Встроенная	Встроенная	Встроенная	Встроенная	Встроенная	Встроенная	Встроенная
5-позиционный регулятор скорости <sup>(1)</sup>	Трансформатор	RE 1.5	RE 1.5	RE 1.5	RE 1.5	RE 1.5	RE 1.5	RE 1.5	RE 1.5
5-позиционный регулятор скорости, высокая/низкая скорость <sup>(1)</sup>	Трансформатор	REU 1.5	REU 1.5	REU 1.5	REU 1.5	REU 1.5	REU 1.5	REU 1.5	REU 1.5
Регулятор скорости, плавное регулирование <sup>(1)</sup>	Электр.	REE 1	REE 1	REE 1	REE 1	REE 1	REE 1	REE 1	REE 1

KV		KV 200 M sileo	KV 200 L sileo	KV 250 M sileo	KV 250 L sileo	KV 315 sileo	KV 315 M sileo**	KV 315 L sileo**
Артикул		25374	19518	25375	19519	27425	27759	19520
Напряжение	B	1x230	1x230	1x230	1x230	1x230	1x230	1x230
Частота	Гц	50	50	50	50	50	50	50
Мощность потребления (P1)	Вт	99.2	143	103	148	232	201	310
Ток	A	0.438	0.628	0.454	0.648	1.01	0.881	1.35
Макс.температура перемещаемого воздуха при регулировании скорости	°C	70	70	70	70	70	70	50.7
Уровень звукового давления (1 м)	дБ(А)	39.6	45	42.1	42.9	42.6	39.2	46.7
Вес	кг	3.8	4.5	3.8	4.6	6.6	5.5	6.6
Класс изоляции		F	F	F	F	F	F	F
Конденсатор	мкФ	2.5	3.5	2.5	3.5	5	5	7
Защита двигателя <sup>(1)</sup>		Встроенная	Встроенная	Встроенная	Встроенная	Встроенная	Встроенная	Встроенная
5-позиционный регулятор скорости <sup>(1)</sup>	Трансформатор	RE 1.5	RE 1.5	RE 1.5	RE 1.5	RE 1.5	RE 1.5	RE 1.5
5-позиционный регулятор скорости, высокая/низкая скорость <sup>(1)</sup>	Трансформатор	REU 1.5	REU 1.5	REU 1.5	REU 1.5	REU 1.5	REU 1.5	REU 1.5
Регулятор скорости, плавное регулирование <sup>(1)</sup>	Электр.	REE 1	REE 1	REE 1	REE 1	REE 2	REE 2	REE 2

<sup>(\*\*)</sup> Для использования только за пределами ЕС, см. директиву по экологическому проектированию 327/2011

<sup>(1)</sup> Рекомендация компании Systemair.