



- Соединение на стороне всасывания отвечает требованиям EUROVENT
- Регулирование скорости преобразователем частоты
- Имеет сертификат соответствия ATEX
- Взрывозащищенное исполнение

Корпус

Корпус изготовлен из алюминия морского исполнения. Опорная рама с медным входным патрубком изготовлена из оцинкованной стали. Корпус оснащен встроенной решеткой из оцинкованной стали с порошковым покрытием для защиты от птиц.

Электродвигатель

Электродвигатель с классом взрывозащиты Ex d, регулируемый частотным преобразователем и отвечающий требованиям стандарта IEC.

Геометрия рабочего колеса

Рабочее колесо центробежного типа с загнутыми назад лопатками также изготовлено из оцинкованной стали.

Регулирование производительности

Регулирование скорости преобразователем частоты.

Защита двигателя

Для защиты электродвигателя служат встроенные термисторы совместно с устройством защиты.

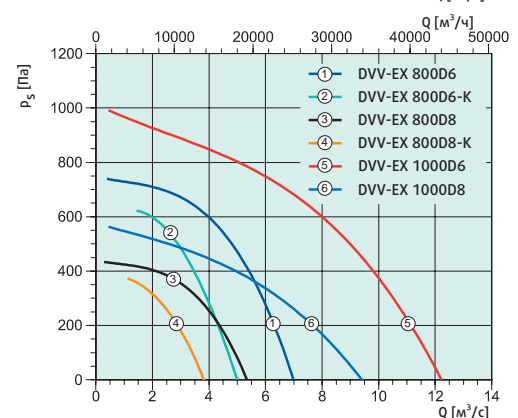
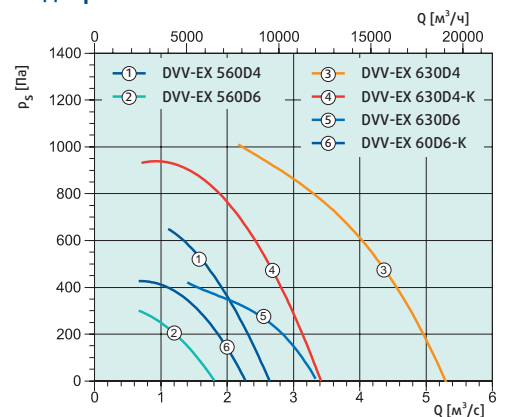
Классификация согласно директиве ATEX 94/9/EC

Вентиляторы отвечают требованиям температурных классов с T1 по T4. Кроме этого, данные вентиляторы подходят для удаления потенциально взрывоопасных газов в зоне 1 и 2, а также сред с содержанием веществ группы IIA и IIB. Также возможно удаление водородосодержащих сред IIC.

В случае отсутствия встроенного устройства термозащиты двигателя, гарантийные обязательства действительны только при условии правильного подключения дополнительного внешнего устройства тепловой защиты.

Более подробная информация в нашем онлайн-каталоге на сайте www.systemair.ru

Быстрый подбор



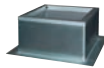
Дополнительные принадлежности



ASFV
Входной фланец
Стр. 381



ASSV-EX
Гибкая соединительная вставка
Стр. 380



FDG-EX
Плоский крышный короб
Стр. 391



SSG-EX
Крышный шумоглушитель
Стр. 391



VKS-EX
Автоматический воздушный клапан
Стр. 379



HSDV
Шумоглушитель
Стр. 378

Электрические принадлежности



U-EK230E
Защита двигателя
Стр. 333



FRQ
Преобразователь частоты
Стр. 321

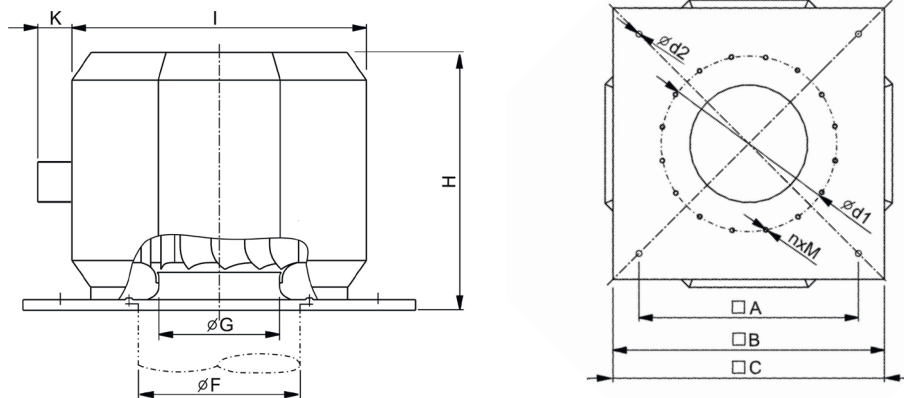


FC102
Преобразователь частоты
Стр. 323



REV-ATEX
Выключатель
Стр. 343

Размеры



DVV-EX	□A	□B	□C	øF	øG	H	I	K	ød1	ød2	nхM
DVV-EX 560	750	939	943	560	361	990	892	90	620	14	12хM8
DVV-EX 630	840	1035	1039	630	451	964	1100	90	690	14	12хM8
DVV-EX 800	1050	1251	1255	800	581	1105	1350	90	860	14	16хM8
DVV-EX 1000	1050	1251	1255	800	675	1490	1500	90	860	14	16хM8

Технические характеристики

DVV-EX		DVV-EX 560D4-XS	DVV-EX 560D4-XM	DVV-EX 560D4-XL	DVV-EX 560D6-XS	DVV-EX 560D6-XL	DVV-EX 630D4-XS
Артикул		95416	95433	95417	95418	95419	95422
Напряжение	V	3x400	3x400	3x400	3x400	3x400	3x400
Частота	Гц	50	50	50	50	50	50
Мощность потребления (P1)	Вт	1349	1850	2769	521	851	3773
Ток	A	2.4	3.4	4.8	1.5	1.8	6.6
Пусковой ток	A	11.5	17.7	21.6	7.8	7.8	32.5
Диапазон температуры (окружающей и в воздуховоде)	°C	-20-40	-20-40	-20-40	-20-40	-20-40	-20-40
Уровень звукового давления на расстоянии 4 м (свободное пространство)	дБ(A)	66	68	69	56	59	71
Уровень звукового давления на расстоянии 10 м (свободное пространство)	дБ(A)	59	61	62	49	52	63
Вес	кг	103	106	114	103	103	145
Класс изоляции		F	F	F	F	F	F
Защита двигателя		U-EK230E					
Сертификат		SIQ 14 ATEX 143X					
Взрывозащищенное исполнение		II 2G с IIBT4					

Технические характеристики

DVV-EX		DVV-EX 630D4-XM	DVV-EX 630D4-XL	DVV-EX 630D6-XS	DVV-EX 630D6-XL	DVV-EX 800D6-XS	DVV-EX 800D6-XL
Артикул		95424	95420	95423	95421	95425	95427
Напряжение	В	3x400	3x400	3x400	3x400	3x400	3x400
Частота	Гц	50	50	50	50	50	50
Мощность потребления (P1)	Вт	4507	5667	1193	1842	3377	5141
Ток	А	8	9.9	2.6	3.6	6.5	9.9
Пусковой ток	А	50.6	55.1	12.3	17.4	41.6	72
Диапазон температуры (окружающей и в воздуховоде)	°С	-20-40	-20-40	-20-40	-20-40	-20-40	-20-40
Уровень звукового давления на расстоянии 4 м (свободное пространство)	дБ(А)	73	75	61	64	66	71
Уровень звукового давления на расстоянии 10 м (свободное пространство)	дБ(А)	66	69	53	58	60	64
Вес	кг	159	183	134	145	260	274
Класс изоляции		F	F	F	F	F	F
Защита двигателя		U-EK230E					
Сертификат		SIQ 14 ATEX 143X					
Взрывозащищенное исполнение		II 2G с IIBT4					

DVV-EX		DVV-EX 800D8-XS	DVV-EX 800D8-XL	DVV-EX 1000D6-XM	DVV-EX 1000D6-XL	DVV-EX 1000D8-XM	DVV-EX 1000D8-XL
Артикул		95426	95428	95431	95429	95432	95430
Напряжение	В	3x400	3x400	3x400	3x400	3x400	3x400
Частота	Гц	50	50	50	50	50	50
Мощность потребления (P1)	Вт	1491	2221	5860	10368	2517	4594
Ток	А	3.57	4.7	12.1	18.7	6.7	9
Пусковой ток	А	17.8	23.7	106	141	48	48
Диапазон температуры (окружающей и в воздуховоде)	°С	-20-40	-20-40	-20-40	-20-40	-20-40	-20-40
Уровень звукового давления на расстоянии 4 м (свободное пространство)	дБ(А)	59	65	73	74	65	66
Уровень звукового давления на расстоянии 10 м (свободное пространство)	дБ(А)	53	57	65	66	57	58
Вес	кг	236	257	379	405	364	369
Класс изоляции		F	F	F	F	F	F
Защита двигателя		U-EK230E					
Сертификат		SIQ 14 ATEX 143X					
Взрывозащищенное исполнение		II 2G с IIBT4					