

DVN EC / DVNI EC



- EC-двигатели, высокий уровень энергоэффективности
- Электродвигатель вынесен из потока перемещаемого воздуха
- Регулирование скорости от 0 до 100%
- Встроенная защита электродвигателя
- Встроенный вводной выключатель в стандартной комплектации
- Вертикальный поток вытяжного воздуха и низкий уровень шума

Крышные высокотемпературные вентиляторы с EC-двигателем

Корпус

Корпус выполнен из алюминия морского исполнения. Опорная рама со встроенным входным патрубком изготовлена из оцинкованной стали. Вентилятор оснащен решеткой из оцинкованной стали с порошковым покрытием для защиты от птиц. Вентиляторы DVNI имеют шумо- и теплоизоляцию из минеральной ваты толщиной 50 мм.

Электродвигатель

Энергосберегающий и высокоэффективный EC-двигатель.

Геометрия рабочего колеса

Рабочее колесо с оптимальной конструкцией и близко расположенными загнутыми назад лопатками из алюминия для оптимальной эффективности.

Регулирование производительности

Регулирование производительности от 0 до 100% по сигналу напряжения 0-10 В. Вентиляторы оснащаются потенциометром (0-10 В), который установлен в клеммной коробке. Если необходимо задать другой рабочий режим, скорость можно легко отрегулировать.

Защита двигателя

Устройства защиты электродвигателя встроены в его электронику.

Более подробная информация в нашем онлайн каталоге на сайте www.systemair.ru

Дополнительные принадлежности



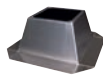
ASF
Входной фланец
Стр. 372



ASK
Переходник
Стр. 373



ASS
Гибкая соединительная вставка
Стр. 372



FDS / FDS-L
Плоский крышный короб
Стр. 373/374



FTG
Откидная рама
Стр. 372



TG
Крышный короб
Стр. 392



SSD
Крышный шумоглушитель
Стр. 375



TDA DV
Переходник
Стр. 373



VKM
Обратный клапан
Стр. 379



VKS
Обратный клапан
Стр. 379

Электрические принадлежности



CO2RT
Датчик-преобразователь
Стр. 328



CXE/AVC
Цифровой регулятор
Стр. 329



EC-Vent/Basic
Контроллер
Стр. 326



HR1
Комнатный регулятор влажности
Стр. 321



MTP
Регулятор скорости
Стр. 319



MTV
Регулятор скорости
Стр. 319

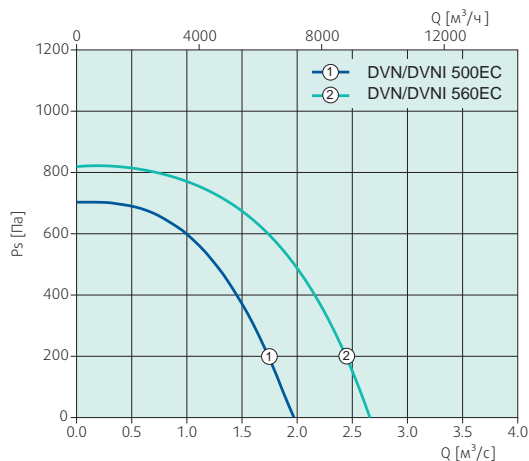
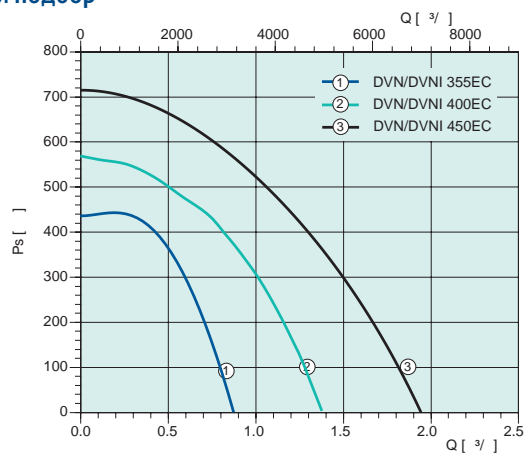


REV
Выключатель
Стр. 343

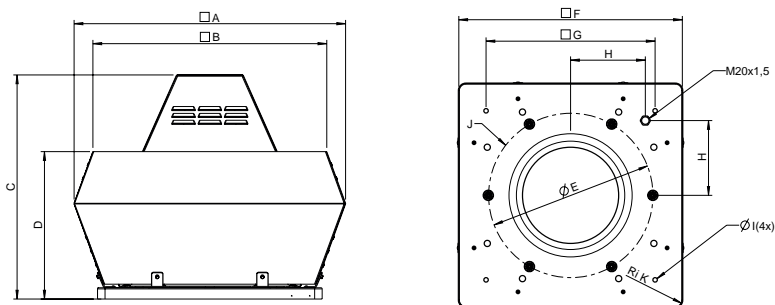


RT
Комнатный термостат
Стр. 338

Быстрый подбор



Размеры



DVN EC	A	B	C	D	ØE	F	G	H	ØI	J	Ri K
DVN 355-400 EC	720	618	600	390	438	595	450	200	12(4x)	6xM8	18.5
DVN 450-500 EC	900	730	675	465	438	665	535	237	12(4x)	6xM8	18.5
DVN 560 EC	1150	955	900	560	605	939	750	293	14(4x)	8xM8	18.5

DVNI EC	A	B	C	D	ØE	F	G	H	ØI	J	Ri K
DVNI 355-400 EC	874	648	600	439	438	595	450	200	12(4x)	6xM8	18.5
DVNI 450-500 EC	970	730	675	479	438	665	535	237	12(4x)	6xM8	18.5
DVNI 560 EC	1315	1035	900	600	605	939	750	293	14(4x)	8xM8	18.5

Технические характеристики

DVN EC		DVN 355 EC	DVN 400 EC	DVN 450 EC	DVN 450 EC-K	DVN 500 EC	DVN 560EC
Артикул		76673	76674	76675	76686	76687	76688
Напряжение	B	1x230	1x230	3x400	1x230	3x400	3x400
Частота	Гц	50/60	50/60	50	50/60	50/60	50/60
Мощность потребления (P1)	Вт	359	677	974	1176	1975	2467
Ток	A	1.55	2.85	1.6	4.86	2.91	3.68
Макс.температура перемещаемого воздуха	°C	120	120	120	120	120	120
Уровень звукового давления на расстоянии 4 м (свободное пространство)	дБ(A)	50	52	59	59	65	64
Уровень звукового давления на расстоянии 10 м (свободное пространство)	дБ(A)	42	44	51	51	57	56
Вес	кг	29.3	32.5	48	54.5	67.5	83
Класс изоляции		B	B	B	B	F	F
Защита двигателя		Встроенная	Встроенная	Встроенная	Встроенная	Встроенная	Встроенная

DVNI EC		DVNI 355 EC	DVNI 400 EC	DVNI 450 EC	DVNI 450 EC-K	DVNI 500 EC	DVNI 560EC
Артикул		76689	76690	76691	76692	76694	76695
Напряжение	B	1x230	1x230	3x400	1x230	3x400	3x400
Частота	Гц	50/60	50/60	50/60	50/60	50/60	50/60
Мощность потребления (P1)	Вт	359	677	974	1176	1975	2467
Ток	A	1.55	2.85	1.6	4.86	2.91	3.68
Макс.температура перемещаемого воздуха	°C	120	120	120	120	120	120
Уровень звукового давления на расстоянии 4 м (свободное пространство)	дБ(A)	44	46	47	47	50	58
Уровень звукового давления на расстоянии 10 м (свободное пространство)	дБ(A)	36	38	39	39	42	50
Вес	кг	38	41	53.5	60	71	76
Класс изоляции		B	B	B	B	F	F
Защита двигателя		Встроенная	Встроенная	Встроенная	Встроенная	Встроенная	Встроенная