



- Макс. температура перемещаемого воздуха 120°C
- Регулирование скорости преобразователем частоты
- Встроенные термисторы (PTC)
- Низкий уровень шума
- Стандартный электродвигатель вынесен из потока перемещаемого воздуха
- Надежны в работе

### Корпус

Корпус из оцинкованной стали с шумо- и теплоизоляцией толщиной 50 мм (негорючий материал согласно стандарту DIN 4102).

### Электродвигатель

Электродвигатель, отвечающий требованиям стандарта IEC и регулируемый по напряжению или электродвигатель с классом энергоэффективности IE2 / IE3, регулируемый преобразователем частоты.

### Геометрия рабочего колеса

Рабочее колесо центробежного типа с загнутыми назад лопатками изготовлено из оцинкованной листовой стали.

### Регулирование производительности

Регулирование скорости по напряжению от трансформатора, 2-ступенчатое регулирование переключением по схеме звезда-треугольник или регулирование скорости преобразователем частоты.

### Защита двигателя

Встроенные термодатчики или термисторы с кабелями для подключения к устройству защиты двигателя.

**В случае отсутствия встроенного устройства термозащиты двигателя, гарантийные обязательства действительны только при условии правильного подключения дополнительного внешнего устройства тепловой защиты.**

Более подробная информация в нашем онлайн-каталоге на сайте [www.systemair.ru](http://www.systemair.ru)

### Дополнительные принадлежности



**ASF/KB**  
Гибкая соединительная вставка  
Стр. 371

**ALS-KBT**  
Сливной патрубок  
Стр. 371

**WSD-KBR**  
Защитные элементы  
Стр. 371

**WBK**  
Кронштейн для настенного монтажа  
Стр. 371

### Электрические принадлежности



**CO2RT**  
Датчик-преобразователь  
Стр. 328

**T 120**  
Таймер  
Стр. 329

**DTV**  
Датчик давления  
Стр. 329

**IR24-P**  
Датчик присутствия  
Стр. 327

**U-EK230E**  
Защита двигателя  
Стр. 333

**HR1**  
Комнатный регулятор влажности  
Стр. 321

**RT**  
Комнатный термостат  
Стр. 338

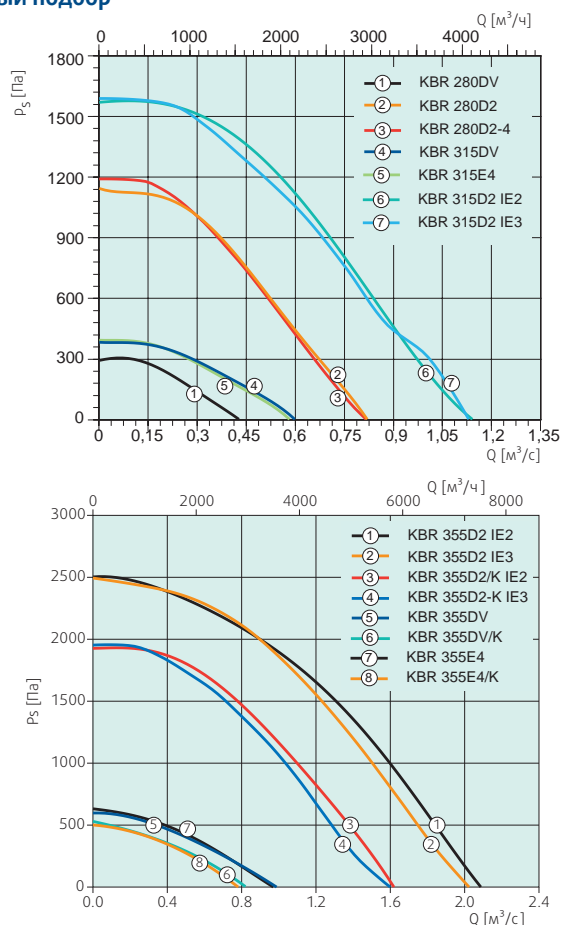
**REU**  
Регулятор скорости  
Стр. 315

**RTRE/RTRD**  
Регулятор скорости  
Стр. 315/318

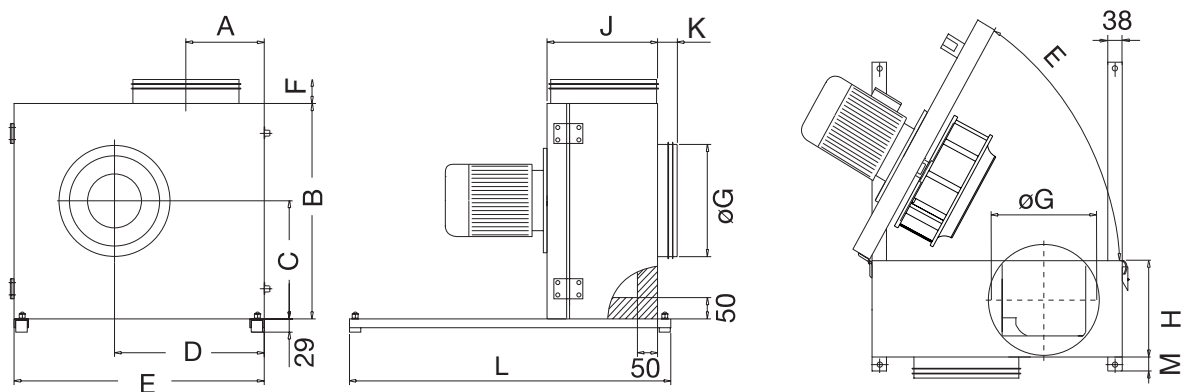
**REV**  
Выключатель питания  
Стр. 343

**FRQ**  
Преобразователь частоты  
Стр. 321

### Быстрый подбор



## Размеры



KBR	A	B	C	D	E	F	∅G	H	J	K	L	M
KBR 280	171,5	537	295	360	625	125	280	234	291	70	620	55
KBR 315	187,5	600	339	398	690	125	315	249	307	70	770	55
KBR 355	206,7	655	372	451	770	125	355	273	331	70	770	55

## Технические характеристики

KBR		KBR 280D2	KBR 280D2-4	KBR 280DV	KBR 315D2 IE2	KBR 315D2 IE3
Артикул		31556	31555	31557	33559	87914
Напряжение	В	3x400	3x400	3x400	3x400	3x400
Частота	Гц	50	50	50	50	50
Мощность потребления (P1)	Вт	730	783/99	209	1225	1212
Ток	А	1.25	1.2/0.7	1.27	2.31	2.18
Макс. температура перемещаемого воздуха	°С	120	120	120	120	120
Уровень звукового давления на расстоянии 4 м (свободное пространство)	дБ(А)	44	44/33	33	50	50
Уровень звукового давления на расстоянии 10 м (свободное пространство)	дБ(А)	36	36/25	25	42	42
Вес	кг	49	49	48.4	63	63.6
Класс изоляции		F	F	F	F	F

KBR		KBR 315DV	KBR 315E4	KBR 355D2 IE2	KBR 355D2 IE3	KBR 355D2/K IE2
Артикул		5833	33749	33560	87918	33561
Напряжение	В	3x400	1x230	3x400	3x400	3x400
Частота	Гц	50	50	50	50	50
Мощность потребления (P1)	Вт	239	251	3670	3556	2126
Ток	А	1.23	1.07	6.16	5.67	3.72
Макс. температура перемещаемого воздуха	°С	120	120	120	120	120
Уровень звукового давления на расстоянии 4 м (свободное пространство)	дБ(А)	36	36	53	53	53
Уровень звукового давления на расстоянии 10 м (свободное пространство)	дБ(А)	28	28	45	45	45
Вес	кг	53	54	78	80.6	77
Класс изоляции		F	F	F	F	F

KBR		KBR 355D2-K IE3	KBR 355DV	KBR 355DV/K	KBR 355E4	KBR 355E4/K
Артикул		87919	5835	5977	5980	5978
Напряжение	В	3x400	3x400	3x400	1x230	1x230
Частота	Гц	50	50	50	50	50
Мощность потребления (P1)	Вт	2056	514	323	438	319
Ток	А	3.43	1.38	1.39	1.92	2.1
Макс. температура перемещаемого воздуха	°С	120	120	120	120	120
Уровень звукового давления на расстоянии 4 м (свободное пространство)	дБ(А)	53	41	41	41	41
Уровень звукового давления на расстоянии 10 м (свободное пространство)	дБ(А)	45	33	33	33	33
Вес	кг	77	64	64	66	66
Класс изоляции		F	F	F	F	F