



- Высокая эффективность
- Регулирование скорости
- Встроенные термодатчики
- Чрезвычайно низкий уровень шума
- Широкий выбор дополнительных принадлежностей
- Не требует обслуживания и надежен в работе

### Корпус

Корпус выполнен из алюминия морского исполнения. Опорная рама изготовлена из оцинкованной стали и имеет встроенный входной патрубок. Встроенная решетка для защиты от птиц из оцинкованной стали с порошковым покрытием и шумо- и теплоизоляцией из минеральной ваты толщиной 50 мм.

### Электродвигатель

Электродвигатель с внешним ротором, регулируемый по напряжению, располагается в подвешенном состоянии для предотвращения передачи вибрации.

### Геометрия рабочего колеса

Рабочее колесо центробежного типа с загнутыми назад лопатками из композитного материала с улучшенными характеристиками. Лопатки имеют специальный 3D-профиль, обеспечивающий высокую энергоэффективность вентилятора. В вентиляторах типоразмеров от 710 лопатки выполнены из алюминия.

### Регулирование производительности

В трехфазных двигателях скорость регулируется трансформатором. Предусмотрена возможность двухступенчатого регулирования скорости переключением по схеме звезда-треугольник. Возможность регулирования преобразователем частоты с синусным фильтром на всех полюсах. В однофазных двигателях скорость регулируется трансформатором или тиристором.

### Защита двигателя

Встроенные термодатчики с ручным возвратом в исходное состояние в вентиляторах до 355 типоразмера. А вентиляторы типоразмера 355 имеют встроенные термодатчики с кабелями для подключения к устройству защиты электродвигателя.

**В случае отсутствия встроенного устройства термозащиты двигателя, гарантийные обязательства действительны только при условии правильного подключения дополнительного внешнего устройства тепловой защиты.**

Более подробная информация в нашем онлайн каталоге на сайте [www.systemair.ru](http://www.systemair.ru)

### Дополнительные принадлежности



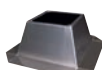
ASF  
Входной фланец  
Стр. 372



ASK  
Переходник  
Стр. 373



ASS  
Гибкая соединительная вставка  
Стр. 372



FDS / FDS-L  
Плоский крышный короб  
Стр. 373/374



FTG  
Откидная рама  
Стр. 372



TG  
Крышный короб  
Стр. 392



SSD  
Крышный шумоглушитель  
Стр. 375



TDA DV  
Переходник  
Стр. 373



VKM  
Обратный клапан  
Стр. 379



VKS  
Обратный клапан  
Стр. 379

### Электрические принадлежности



STDТ  
Защита двигателя  
Стр. 332



S-DT2 SKT  
Переключатель скоростей  
Стр. 311



RTRD / RTRDU  
Регулятор скорости  
Стр. 318/317



RTRE  
Регулятор скорости  
Стр. 315



REU  
Регулятор скорости  
Стр. 315



REE  
Регулятор скорости  
Стр. 316

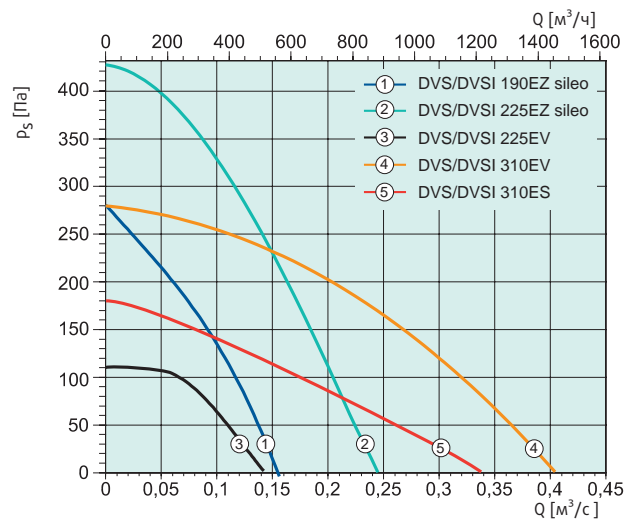


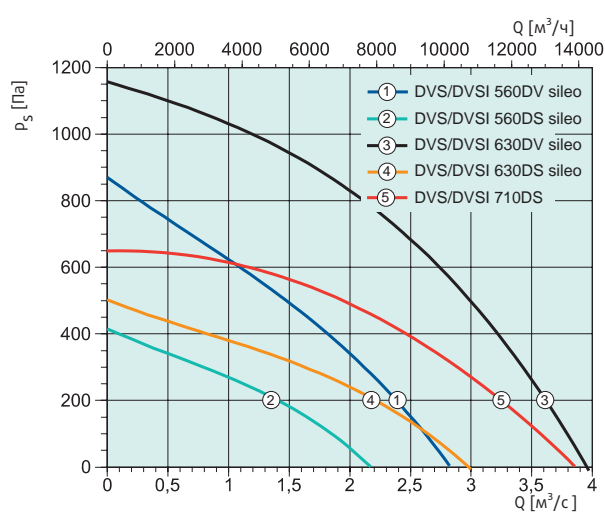
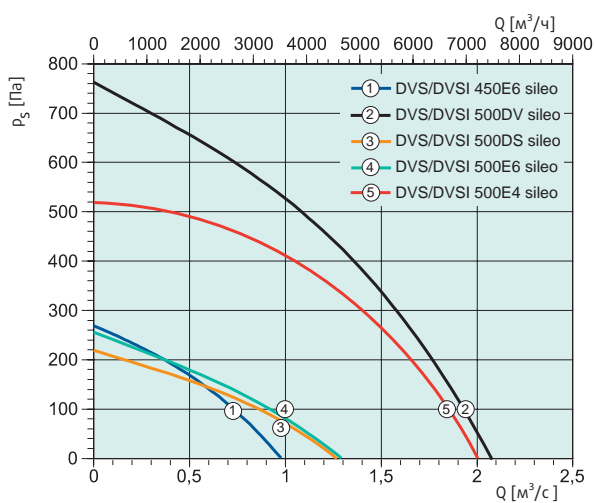
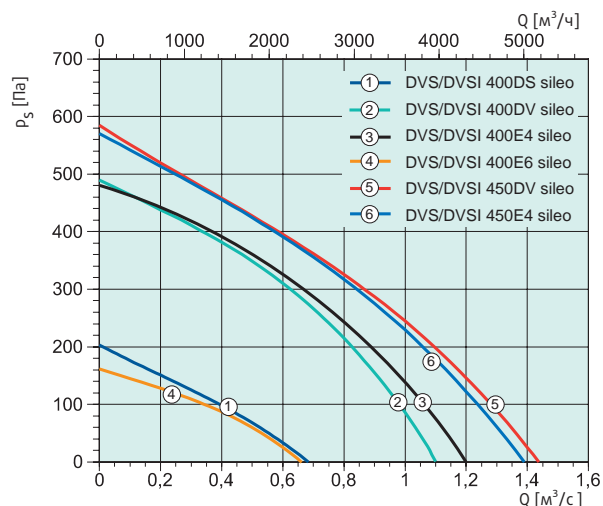
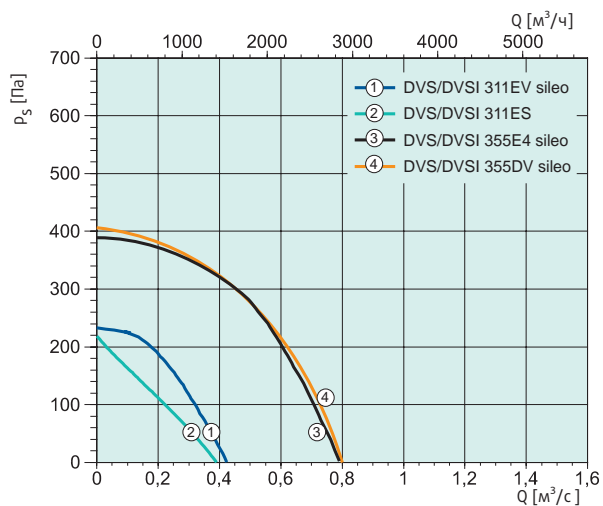
REV  
Выключатель  
Стр. 343



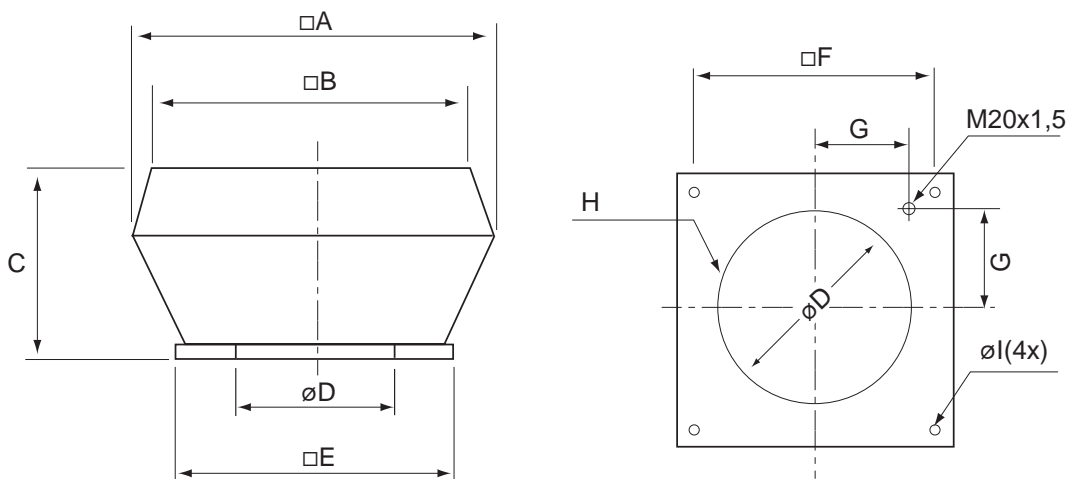
FRQ  
Преобразователь частоты  
Стр. 321

### Быстрый подбор





## Размеры



DVSI	□A	□B	C	øD	□E	□F	G	H	øl
DVS 190-225	497	295	179	213	335	245	105	6xM6	10(4x)
DVS 310-311	690	470	369	285	435	330	146	6xM6	10(4x)
DVSI 355-400	874	618	439	438	595	450	200	6xM8	12(4x)
DVSI 450-500	968	748	479	438	665	535	237	6xM8	12(4x)
DVSI 560-630	1315	960	600	605	939	750	293	8xM8	14(4x)
DVSI 710 DS	1483	1185	729	674	1035	840	320	8xM8	14(4x)
DVSI 710 DV	1483	1261	729	674	1035	840	320	8xM8	14(4x)

## Технические характеристики

DVSI		DVSI 190 EZ sileo	DVSI 225 EV	DVSI 225 EZ sileo	DVSI 310 EV	DVSI 311 EV sileo
Артикул		36291	30274	36371	2347	36079
Напряжение	В	1x230	1x230	1x230	1x230	1x230
Частота	Гц	50	50	50	50	50
Мощность потребления (P1)	Вт	52	48	110	114	132
Ток	А	0.231	0.227	0.466	0.526	0.574
Макс.температура перемещаемого воздуха	°С	65	40	60	40	60
*при регулировании скорости	°С	65	40	60	40	60
Уровень звукового давления на расстоянии 4 м (свободное пространство)	дБ(А)	41	35	41	35	39
Уровень звукого давления на расстоянии 10 м (свободное пространство)	дБ(А)	33	29	33	27	31
Вес	кг	6.9	7.6	7.3	16.8	17.1
Класс изоляции		В	В	В	В	В
Конденсатор	мкФ	1.5	2	2.5	4	4
5-позиционный регулятор скорости <sup>(1)</sup>	Трансформатор	RTRE 1.5	RTRE 1.5	RTRE 1.5	RTRE 1.5	RTRE 1.5
5-позиционный регулятор скорости, высокая/низкая скорость <sup>(1)</sup>	Трансформатор	REU 1.5	REU 1.5	REU 1.5	REU 1.5	REU 1.5
2-позиционный регулятор скорости <sup>(1)</sup>	Электр.	-	-	-	-	-
Регулятор скорости, плавное регулирование <sup>(1)</sup>	Тиристор.	REE 1	REE 1	REE 1	REE 1	REE 1

DVSI		DVSI 355 DV sileo	DVSI 355 E4 sileo	DVSI 400 DS sileo	DVSI 400 DV sileo	DVSI 400 E4 sileo
Артикул		37727	37768	36110	36111	36112
Напряжение	В	3x400	1x230	3x400	3x400	1x230
Частота	Гц	50	50	50	50	50
Мощность потребления (P1)	Вт	279	280	123	509	466
Ток	А	0.654	1.18	0.255	1.23	2.32
Макс.температура перемещаемого воздуха	°С	60	60	60	60	60
* при регулировании скорости	°С	60	60	60	60	60
Уровень звукового давления на расстоянии 4 м (свободное пространство)	дБ(А)	42	36	28	39	39
Уровень звукого давления на расстоянии 10 м (свободное пространство)	дБ(А)	34	28	20	31	31
Вес	кг	32	32	33.4	35.3	35
Класс изоляции		F	F	F	F	F
Конденсатор	мкФ	-	6	-	-	9
5-позиционный регулятор скорости <sup>(1)</sup>	Трансформатор	RTRD 2	RTRE 2	RTRD 2	RTRD 2	RTRE 3
5-позиционный регулятор скорости, высокая/низкая скорость <sup>(1)</sup>	Трансформатор	RTRDU 2	REU 2	RTRDU 2*	RTRDU 2*	REU 3*
2-позиционный регулятор скорости <sup>(1)</sup>	Электр.	S-DT2SKT	-	S-DT2SKT	S-DT2SKT	-
Регулятор скорости, плавное регулирование <sup>(1)</sup>	Тиристор.	-	REE 2	-	-	REE 4

DVSI		DVSI 400 E6 sileo	DVSI 450 DV sileo	DVSI 450 E4 sileo	DVSI 450 E6 sileo	DVSI 500 DS sileo
Артикул		37794	36114	37737	37738	37772
Напряжение	В	1x230	3x400	1x230	1x230	3x400
Частота	Гц	50	50	50	50	50
Мощность потребления (P1)	Вт	110	683	732	231	317
Ток	А	0.47	1.37	3.06	0.99	0.681
Макс.температура перемещаемого воздуха	°С	60	60	60	60	60
* при регулировании скорости	°С	60	60	60	60	60
Уровень звукового давления на расстоянии 4 м (свободное пространство)	дБ(А)	28	41	39	31	34
Уровень звукого давления на расстоянии 10 м (свободное пространство)	дБ(А)	20	33	31	23	26
Вес	кг	32.6	41	38.8	39.1	39
Класс изоляции		F	F	F	F	F
Конденсатор	мкФ	4	-	14	6	-
5-позиционный регулятор скорости <sup>(1)</sup>	Трансформатор	RTRE 1.5	RTRD 2	RTRE 5	RTRE 1.5	RTRD 2
5-позиционный регулятор скорости, высокая/низкая скорость <sup>(1)</sup>	Трансформатор	REU 1.5	RTRDU 2	REU 5	REU 1.5	RTRDU 2*
2-позиционный регулятор скорости <sup>(1)</sup>	Электр.	-	S-DT2SKT	-	-	S-DT2SKT
Регулятор скорости, плавное регулирование <sup>(1)</sup>	Тиристор.	REE 2	-	REE 4	REE 2	-

\* + Защита двигателя S-ET 10/STDT 16

<sup>(1)</sup> Рекомендация компании Systemair.

## Технические характеристики

DVSI		DVSI 500 DV sileo	DVSI 500 E4 sileo	DVSI 500 E6 sileo	DVSI 560 DS sileo	DVSI 560 DV sileo
Артикул		37778	37894	37775	36119	37781
Напряжение	В	3x400	1x230	1x230	3x400	3x400
Частота	Гц	50	50	50	50	50
Мощность потребления (P1)	Вт	1652	1101	432	692	2040
Ток	А	2.87	5.08	2.35	1.54	4.03
Макс.температура перемещаемого воздуха	°С	55	60	60	60	60
* при регулировании скорости	°С	55	60	60	60	60
Уровень звукового давления на расстоянии 4 м (свободное пространство)	дБ(А)	57	53	45	34	56
Уровень звукового давления на расстоянии 10 м (свободное пространство)	дБ(А)	49	45	37	26	48
Вес	кг	51.9	53	45	70	79
Класс изоляции		F	F	F	F	F
Конденсатор	мкФ	-	30	12	-	-
5-позиционный регулятор скорости <sup>(1)</sup>	Трансформатор	RTRD 4	RTRE 7	RTRE 3	RTRD 2	RTRD 7
5-позиционный регулятор скорости, высокая/низкая скорость <sup>(1)</sup>	Трансформатор	RTRDU 4*	REU 7*	REU 3*	RTRDU 2*	RTRDU 7*
2-позиционный регулятор скорости <sup>(1)</sup>	Электр.	S-DT2SKT	-	-	S-DT2SKT	S-DT2SKT
Регулятор скорости, плавное регулирование <sup>(1)</sup>	Тиристор.	-	FRQ(S)-E-6A	REE 4	-	-

DVSI		DVSI 630 DS sileo	DVSI 630 DV sileo	DVSI 710 DS	DVSI 710 DV sileo
Артикул		37784	37787	36203	48909
Напряжение	В	3x400	3x400	3x400	3x400
Частота	Гц	50	50	50	50
Мощность потребления (P1)	Вт	880	2507	2040	3948
Ток	А	2.27	4.43	4.04	6.34
Макс.температура перемещаемого воздуха	°С	60	55	40	55
* при регулировании скорости	°С	60	55	-	55
Уровень звукового давления на расстоянии 4 м (свободное пространство)	дБ(А)	35	51	49	60
Уровень звукового давления на расстоянии 10 м (свободное пространство)	дБ(А)	27	43	41	52
Вес	кг	74	73	122	121
Класс изоляции		F	F	F	F
Конденсатор	мкФ	-	-	-	-
5-позиционный регулятор скорости <sup>(1)</sup>	Трансформатор	RTRD 4	RTDR 14	RTDR 7	RTRD 7
5-позиционный регулятор скорости, высокая/низкая скорость <sup>(1)</sup>	Трансформатор	RTRDU 4*	-	RTRDU 7*	RTRDU 7*
2-позиционный регулятор скорости <sup>(1)</sup>	Электр.	S-DT2SKT	S-DT2SKT	S-DT2SKT	S-DT2SKT
Регулятор скорости, плавное регулирование <sup>(1)</sup>	Тиристор.	-	-	-	-

\* + Защита двигателя S-ET 10/STDT 16

<sup>(1)</sup> Рекомендация компании Systemair.