



- Высокая эффективность
- Регулирование скорости
- Встроенные термодатчики
- Чрезвычайно низкий уровень шума
- Широкий выбор дополнительных принадлежностей
- Не требует техобслуживания и надежен в работе

Дополнительные принадлежности



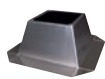
ASF
Входной фланец
Стр. 372



ASK
Переходник
Стр. 373



ASS
Гибкая соединительная вставка
Стр. 372



FDS / FDS-L
Плоский крышный короб
Стр. 373/374



FTG
Откидная рама
Стр. 372



TG
Крышный короб
Стр. 392



SSD
Крышный шумоглушитель
Стр. 375



TDA DV
Переходник
Стр. 373



VKM
Обратный клапан
Стр. 379



VKS
Обратный клапан
Стр. 379

Электрические принадлежности



STDТ
Защита двигателя
Стр. 332



S-DT2 SKT
Переключатель скоростей
Стр. 311



RTRD / RTRDU
Регулятор скорости
Стр. 318/317



RTRE
Регулятор скорости
Стр. 315



REU
Регулятор скорости
Стр. 315



REE
Регулятор скорости
Стр. 316



REV
Выключатель
Стр. 343



FRQ
Преобразователь частоты
Стр. 321

Корпус

Корпус выполнен из алюминия морского исполнения. Опорная рама изготовлена из оцинкованной стали и имеет встроенный входной патрубок. Вентилятор оснащен решеткой из оцинкованной стали с порошковым покрытием для защиты от птиц.

Электродвигатель

Электродвигатель с внешним ротором, регулируемый по напряжению, располагается в подвешенном состоянии для предотвращения передачи вибрации.

Геометрия рабочего колеса

Рабочее колесо центробежного типа с загнутыми назад лопатками из композитного материала с улучшенными характеристиками. Лопатки имеют специальный 3D-профиль, обеспечивающий высокую энергоэффективность вентилятора. В вентиляторах типоразмеров от 710 лопатки выполнены из алюминия.

Регулирование производительности

В трехфазных двигателях скорость регулируется трансформатором. Предусмотрена возможность двухступенчатого регулирования скорости переключением по схеме звезда-треугольник. Возможность регулирования преобразователем частоты с синусным фильтром на всех полюсах. В однофазных двигателях скорость регулируется трансформатором или тиристором.

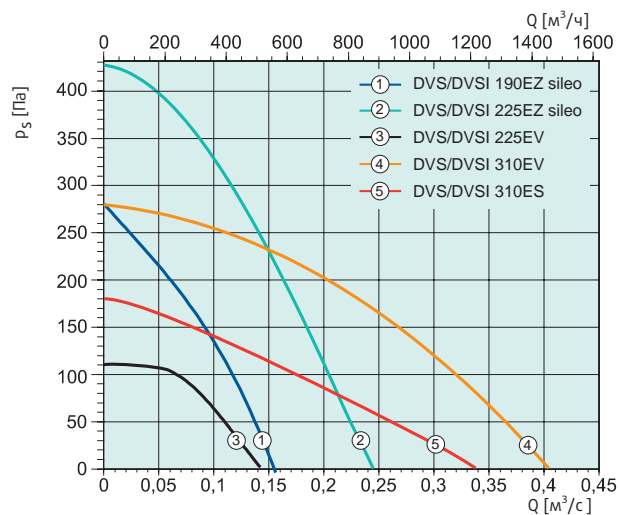
Защита двигателя

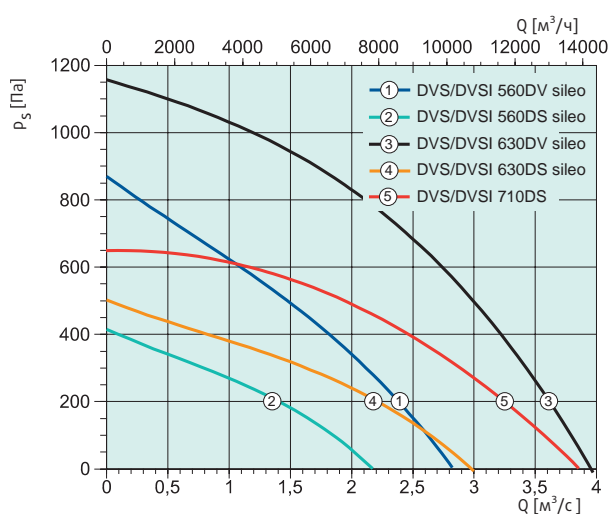
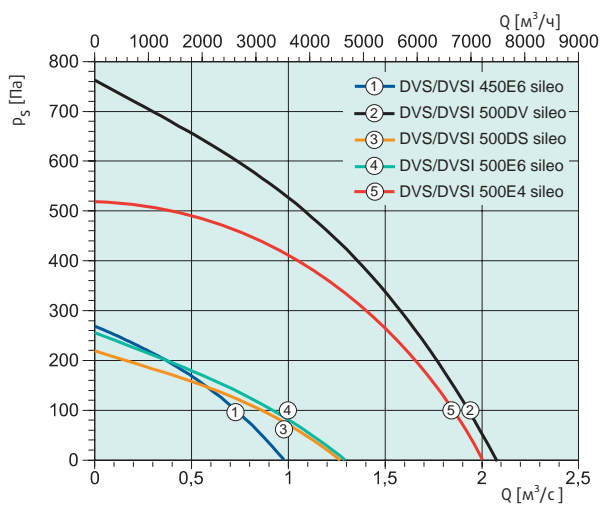
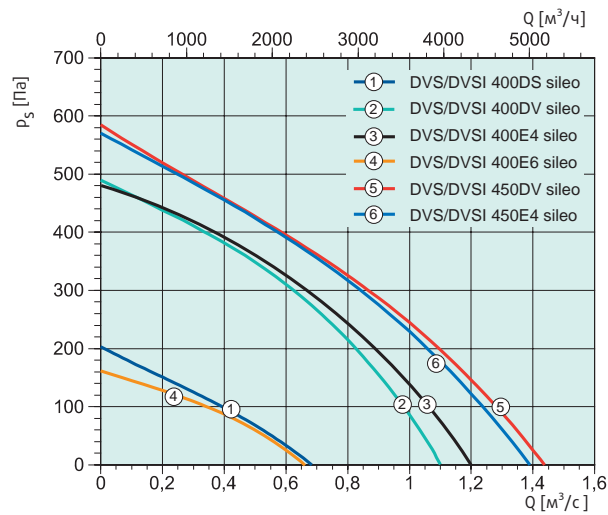
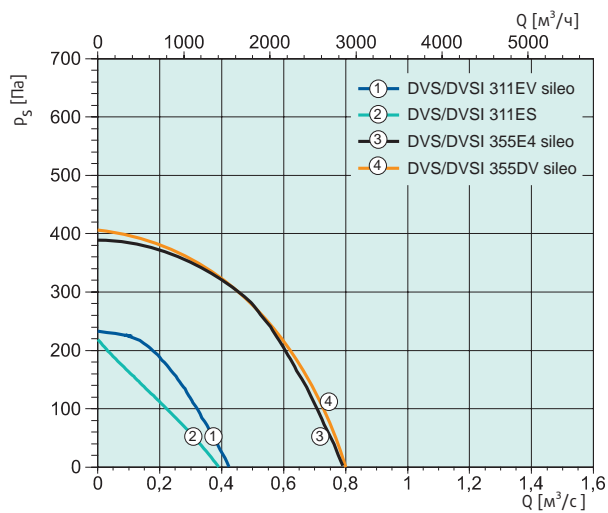
Встроенные термодатчики с ручным возвратом в исходное состояние в вентиляторах до 355 типоразмера. А вентиляторы типоразмера 355 имеют встроенные термодатчики с кабелями для подключения к устройству защиты электродвигателя.

В случае отсутствия встроенного устройства термозащиты двигателя, гарантийные обязательства действительны только при условии правильного подключения дополнительного внешнего устройства тепловой защиты.

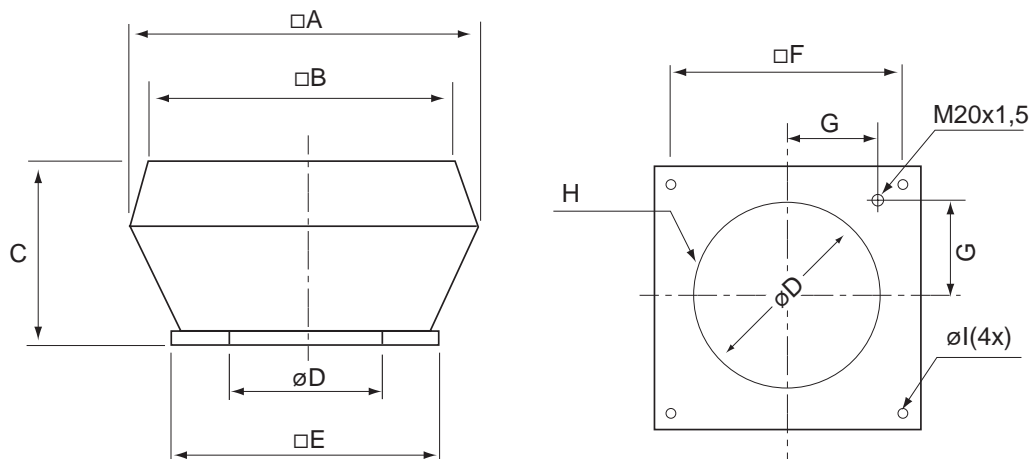
Более подробная информация в нашем онлайн каталоге на сайте www.systemair.ru

Быстрый подбор





Размеры



DVS	□A	□B	C	∅D	□E	□F	G	H	∅l
DVS 190-225	370	295	170	213	335	245	105	6xM6	10(4x)
DVS 310-311	560	470	330	285	435	330	146	6xM6	10(4x)
DVS 355-400	720	618	390	438	595	450	200	6xM8	12(4x)
DVS 450-500	900	730	465	438	665	535	237	6xM8	12(4x)
DVS 560-630	1150	960	560	605	939	750	293	8xM8	14(4x)
DVS 710	1350	1185	660	674	1035	840	320	8xM8	14(4x)

Технические характеристики

DVS		DVS 190 EZ sileo	DVS 225 EZ sileo	DVS 310 EV	DVS 311 ES	DVS 311 EV sileo
Артикул		36289	36370	5733	5736	36068
Напряжение	В	1x230	1x230	1x230	1x230	1x230
Частота	Гц	50	50	50	50	50
Мощность потребления (P1)	Вт	52	110	114	86	132
Ток	А	0.231	0.466	0.526	0.377	0.574
Макс.температура перемещаемого воздуха	°С	65	60	40	40	60
* при регулировании скорости	°С	65	60	40	40	60
Уровень звукового давления на расстоянии 4 м (свободное пространство)	дБ(А)	47	42	44	38	48
Уровень звукого давления на расстоянии 10 м (свободное пространство)	дБ(А)	39	34	36	30	38
Вес	кг	4.8	5.2	12.3	12.2	12.8
Класс изоляции		В	F	В	В	В
Конденсатор	мкФ	1.5	3	4	2	4
5-позиционный регулятор скорости ⁽¹⁾	Трансформатор	RTRE 1.5	RTRE 1.5	RTRE 1.5	RTRE 1.5	RTRE 1.5
5-позиционный регулятор скорости, высокая/низкая скорость ⁽¹⁾	Трансформатор	REU 1.5	REU 1.5	REU 1.5	REU 1.5	REU 1.5
2-позиционный регулятор скорости ⁽¹⁾	Электр.	-	-	-	-	-
Регулятор скорости, плавное регулирование ⁽¹⁾	Тиристор.	REE 1	REE 1	REE 1	REE 1	REE 1

DVS		DVS 355 DV sileo	DVS 355 E4 sileo	DVS 400 DS sileo	DVS 400 DV sileo	DVS 400 E4 sileo
Артикул		37726	37767	36099	36109	36100
Напряжение	В	3x400	1x230	3x400	3x400	1x230
Частота	Гц	50	50	50	50	50
Мощность потребления (P1)	Вт	254	263	123	509	466
Ток	А	0.49	1.11	0.255	1.23	2.32
Макс.температура перемещаемого воздуха	°С	60	60	60	60	60
* при регулировании скорости	°С	60	60	60	60	60
Уровень звукового давления на расстоянии 4 м (свободное пространство)	дБ(А)	45	45	33	46	46
Уровень звукого давления на расстоянии 10 м (свободное пространство)	дБ(А)	37	37	25	38	38
Вес	кг	23	23.2	24.4	26.9	27
Класс изоляции		F	F	F	F	F
Конденсатор	мкФ	-	6	-	-	9
5-позиционный регулятор скорости ⁽¹⁾	Трансформатор	RTRD 2	RTRE 2	RTRD 2	RTRD 2	RTRE 3
5-позиционный регулятор скорости, высокая/низкая скорость ⁽¹⁾	Трансформатор	RTRDU 2	REU 2	RTRDU 2*	RTRDU 2*	REU 3*
2-позиционный регулятор скорости ⁽¹⁾	Электр.	-	-	S-DT2SKT	S-DT2SKT	-
Регулятор скорости, плавное регулирование ⁽¹⁾	Тиристор.	-	-	-	-	REE 4

DVS		DVS 400 E6 sileo	DVS 450 DV sileo	DVS 450 E4 sileo	DVS 450 E6 sileo	DVS 500 DS sileo
Артикул		37793	36102	37735	37736	37771
Напряжение	В	1x230	3x400	1x230	1x230	3x400
Частота	Гц	50	50	50	50	50
Мощность потребления (P1)	Вт	110	683	733	236	333
Ток	А	0.47	1.37	3.08	1.01	0.72
Макс.температура перемещаемого воздуха	°С	60	60	60	60	60
* при регулировании скорости	°С	60	60	60	60	60
Уровень звукового давления на расстоянии 4 м (свободное пространство)	дБ(А)	34	49	57	47	48
Уровень звукого давления на расстоянии 10 м (свободное пространство)	дБ(А)	26	41	49	39	40
Вес	кг	23.5	36.05	36	34	34
Класс изоляции		F	F	F	F	F
Конденсатор	мкФ	4	-	14	6	-
5-позиционный регулятор скорости ⁽¹⁾	Трансформатор	RTRE 1.5	RTRD 2	RTRE 5	RTRE 1.5	RTRD 2
5-позиционный регулятор скорости, высокая/низкая скорость ⁽¹⁾	Трансформатор	REU 1.5	RTRDU 2	REU 5	REU 1.5	RTRDU 2*
2-позиционный регулятор скорости ⁽¹⁾	Электр.	-	S-DT2SKT	-	-	S-DT2SKT
Регулятор скорости, плавное регулирование ⁽¹⁾	Тиристор.	REE 2	-	REE 4	REE 2	-

* + Защита двигателя S-ET 10/STDТ 16

⁽¹⁾ Рекомендация компании Systemair.

Технические характеристики

DVS		DVS 500 DV sileo	DVS 500 E4 sileo	DVS 500 E6 sileo	DVS 560 DS sileo	DVS 560 DV sileo
Артикул		37777	37893	37774	36107	37780
Напряжение	В	3x400	1x230	1x230	3x400	3x400
Частота	Гц	50	50	50	50	50
Мощность потребления (P1)	Вт	1661	1154	424	692	2032
Ток	А	2.85	5.27	2.35	1.54	3.99
Макс.температура перемещаемого воздуха	°С	55	60	60	60	60
* при регулировании скорости	°С	55	60	60	60	60
Уровень звукового давления на расстоянии 4 м (свободное пространство)	дБ(А)	65	61	51	43	62
Уровень звукого давления на расстоянии 10 м (свободное пространство)	дБ(А)	57	53	43	35	54
Вес	кг	46.8	45.1	40	64.6	72
Класс изоляции		F	F	F	F	F
Конденсатор	мкФ	-	30	12	-	-
5-позиционный регулятор скорости ⁽¹⁾	Трансформатор	RTRD 4	RTRE 7	RTRE 3	RTRD 2	RTRD 4
5-позиционный регулятор скорости, высокая/низкая скорость ⁽¹⁾	Трансформатор	RTRDU 4*	REU 7*	REU 3*	RTRDU 2*	RTRDU 4*
2-позиционный регулятор скорости ⁽¹⁾	Электр.	S-DT2SKT	-	-	S-DT2SKT	S-DT2SKT
Регулятор скорости, плавное регулирование ⁽¹⁾	Тиристор.	-	FRQ(S)-E-6A	REE 4	-	-

DVS		DVS 630 DS sileo	DVS 630 DV sileo	DVS 710 DS	DVS 710 DV sileo
Артикул		37783	37786	36202	48606
Напряжение	В	3x400	3x400	3x400	3x400
Частота	Гц	50	50	50	50
Мощность потребления (P1)	Вт	837	2547	2040	4025
Ток	А	2.15	4.5	4.04	6.48
Макс.температура перемещаемого воздуха	°С	60	55	40	55
* при регулировании скорости	°С	60	55	-	55
Уровень звукового давления на расстоянии 4 м (свободное пространство)	дБ(А)	44	63	58	72
Уровень звукого давления на расстоянии 10 м (свободное пространство)	дБ(А)	36	55	50	64
Вес	кг	68	73.5	112	112
Класс изоляции		F	F	F	F
Конденсатор	мкФ	-	-	-	-
5-позиционный регулятор скорости ⁽¹⁾	Трансформатор	RTRD 4	RTRD 7	RTRD 7	RTRD 7
5-позиционный регулятор скорости, высокая/низкая скорость ⁽¹⁾	Трансформатор	RTRDU 4*	RTRDU 7	RTRDU 7*	RTRDU 7*
2-позиционный регулятор скорости ⁽¹⁾	Электр.	S-DT2SKT	S-DT2SKT	S-DT2SKT	S-DT2SKT
Регулятор скорости, плавное регулирование ⁽¹⁾	Тиристор.	-	-	-	-

* + Защита двигателя S-ET 10/STDT 16

⁽¹⁾ Рекомендация компании Systemair.