



- Стандартный электродвигатель вынесен из потока перемещаемого воздуха
- Макс. температура перемещаемого воздуха 120°C
- Пригоден для эксплуатации в районах с морским климатом
- Вертикальный поток вытяжного воздуха
- Низкий уровень шума, шумоизоляция

Корпус

Корпус выполнен из алюминия морского исполнения. Опорная рама со встроенным входным патрубком изготовлена из оцинкованной стали. Оснащен встроенной решеткой для защиты от птиц из оцинкованной стали с порошковым покрытием и шумо- и теплоизоляцией из минеральной ваты толщиной 50 мм.

Электродвигатель

Электродвигатель, отвечающий требованиям стандарта IEC и регулируемый по напряжению или электродвигатель с классом энергоэффективности IE2 и IE3, регулируемый преобразователем частоты.

Геометрия рабочего колеса

Рабочее колесо центробежного типа с загнутыми назад лопатками.

Регулирование производительности

В однофазных двигателях скорость регулируется 5-ступенчатым трансформатором. Кроме этого, в трехфазных двигателях предусмотрена возможность ступенчатого регулирования скорости переключением по схеме звезда-треугольник. В двигателях с классом энергоэффективности IE2 или IE3 скорость регулируется только преобразователем частоты.

Защита двигателя

Встроенные термодатчики или термисторы с кабелями для подключения к устройству защиты двигателя.

В случае отсутствия встроенного устройства термозащиты двигателя, гарантийные обязательства действительны только при условии правильного подключения дополнительного внешнего устройства тепловой защиты.

Более подробная информация в нашем онлайн каталоге на сайте www.systemair.ru

Дополнительные принадлежности



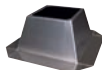
ASF
Входной фланец
Стр. 372



ASK
Переходник
Стр. 373



ASS
Гибкая соединительная вставка
Стр. 372



FDS / FDS-L
Плоский крышный короб
Стр. 373/374



FTG
Откидная рама
Стр. 372



TG
Крышный короб
Стр. 392



TDA DV
Переходник
Стр. 373



VKM
Обратный клапан
Стр. 379



VKS
Обратный клапан
Стр. 379

Электрические принадлежности



STDТ
Защита двигателя
Стр. 332



S-DT2 SKT
Переключатель скоростей
Стр. 311



RTRD / RTRDU
Регулятор скорости
Стр. 318/317



RTRE
Регулятор скорости
Стр. 315



REU
Регулятор скорости
Стр. 315

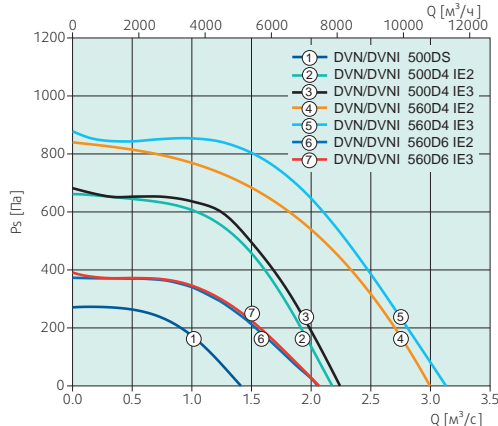
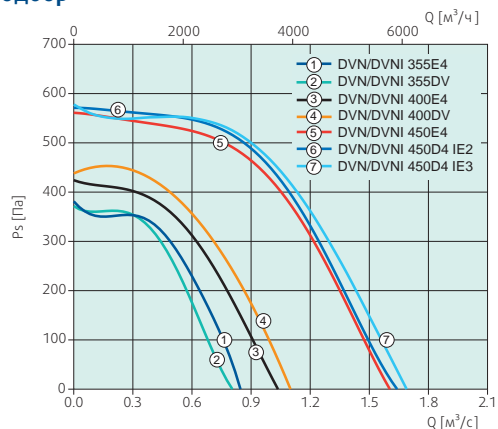


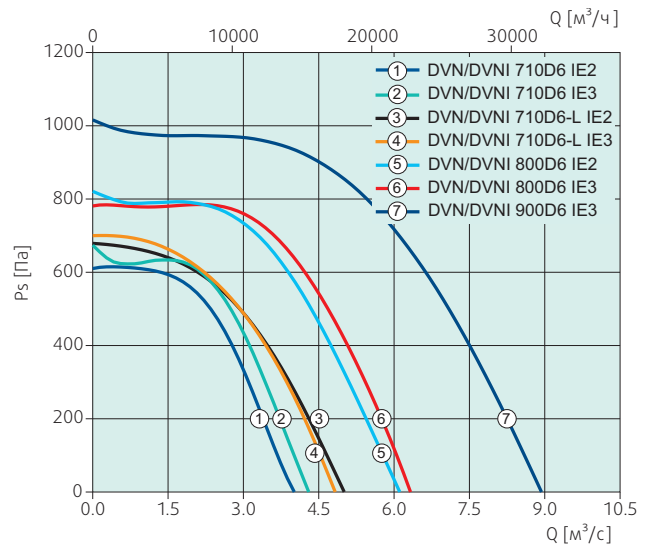
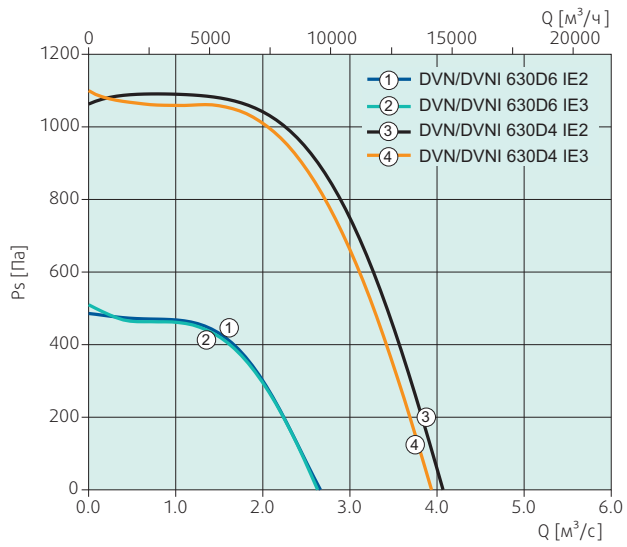
REV
Выключатель
Стр. 343



FRQ
Преобразователь частоты
Стр. 321

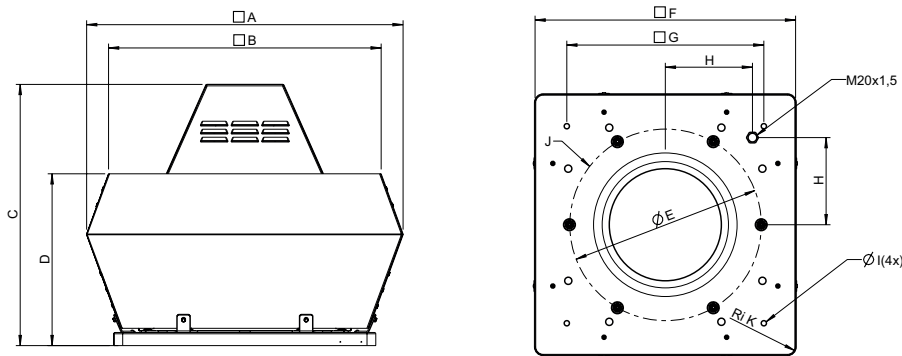
Быстрый подбор





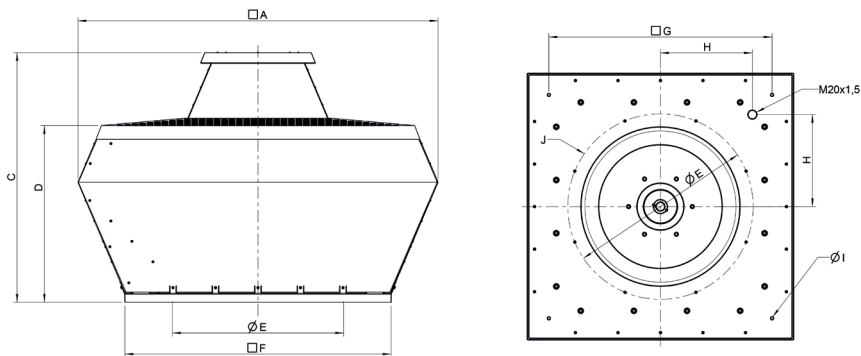
Размеры

DHS 355-710



DVNI	A	B	C	øD	E	F	G	H	ø1	J
DVNI 355 - 400	874	648	600	439	438	595	450	200	12(4x)	6xM8
DVNI 450 - 500	970	730	675	479	438	665	535	237	12(4x)	6xM8
DVNI 560 - 630	1315	1035	900	600	605	939	750	293	14(4x)	8xM8
DVNI 710	1483	1165	936	729	674	1035	840	320	14(4x)	8xM8

DVNI 800-900



DVNI	A	C	øD	E	F	G	H	ø1	J
DVNI 800 - 900	1590	1180	830	872	1255	1050	433	14(4x)	8xM8

Технические характеристики

DVNI		DVNI 355 DV	DVNI 355 E4	DVNI 400 DV	DVNI 400 E4	DVNI 450 E4
Артикул		30313	30446	3396	3909	34448
Напряжение	В	3x400	1x230	3x400	1x230	1x230
Частота	Гц	50	50	50	50	50
Мощность потребления (P1)	Вт	327	338	526	440	1027
Ток	А	1.2	1.49	1.37	2	4.47
Пусковой ток	А	4.6	4.9	4.6	4.9	18
Макс.температура перемещаемого воздуха	°С	120	120	120	120	120
Уровень звукового давления на расстоянии 4 м (свободное пространство)	дБ(А)	40	40	43	43	45
Уровень звукого давления на расстоянии 10 м (свободное пространство)	дБ(А)	32	32	35	35	37
Вес	кг	36	39.2	37	38	53
Класс изоляции		F	F	F	F	F
Конденсатор	мкФ	-	12	-	12	30
Защита двигателя ⁽¹⁾		STDT 16	S-ET 10	STDT 16	S-ET 10	S-ET 10
5-позиционный регулятор скорости ⁽¹⁾	Трансформатор	RTRD 2	RTRE 3	RTRD 2	RTRE 3	RTRE 7
5-позиционный регулятор скорости, высокая/низкая скорость ⁽¹⁾	Трансформатор	RTRDU 2	REU 3*	RTRDU 2	REU 3*	REU 7*
2-позиционный регулятор скорости ⁽¹⁾		S-DT2KT	-	S-DT2KT	-	-
Регулятор скорости, плавное регулирование ⁽¹⁾	электр.	FRQ(S)-4A	-	FRQ(S)-4A	-	-

DVNI		DVNI 450 D4 IE2	DVNI 450 D4 IE3	DVNI 500 D4 IE2	DVNI 500 D4 IE3	DVNI 500 DS
Артикул		33462	87904	33463	87905	9857
Напряжение	В	3x400	3x400	3x400	3x400	3x400
Частота	Гц	50	50	50	50	50
Мощность потребления (P1)	Вт	864	916	1361	1487	422
Ток	А	1.78	1.67	3.39	2.9	1.86
Пусковой ток	А	8.9	-	23	-	5.2
Макс.температура перемещаемого воздуха	°С	120	120	120	120	120
Уровень звукового давления на расстоянии 4 м (свободное пространство)	дБ(А)	44	45	47	48	38
Уровень звукого давления на расстоянии 10 м (свободное пространство)	дБ(А)	36	37	39	40	30
Вес	кг	52	54.9	61	67	53
Класс изоляции		F	F	F	F	F
Конденсатор	мкФ	-	-	-	-	-
Защита двигателя ⁽¹⁾		U-EK230E	U-EK230E	U-EK230E	U-EK230E	STDT 16
5-позиционный регулятор скорости ⁽¹⁾		FRQ5(S)-4A	FRQ5(S)-4A	FRQ5(S)-4A	FRQ5(S)-4A	RTRD 2
5-позиционный регулятор скорости, высокая/низкая скорость ⁽¹⁾	Трансформатор	-	-	-	-	RTRDU 2
2-позиционный регулятор скорости ⁽¹⁾		-	-	-	-	S-DT2KT
Регулятор скорости, плавное регулирование ⁽¹⁾	электр.	FRQ(S)-4A	FRQ(S)-4A	FRQ(S)-4A	FRQ(S)-4A	FRQ(S)-4A

DVN		DVNI 560 D4 IE2	DVNI 560 D4 IE3	DVNI 560 D6 IE2	DVNI 560 D6 IE3	DVNI 630 D4 IE2
Артикул		33465	87906	33466	87907	33468
Напряжение	В	3x400	3x400	3x400	3x400	3x400
Частота	Гц	50	50	50	50	50
Мощность потребления (P1)	Вт	2216	2585	766	806	4535
Ток	А	5.2	4.42	1.81	1.67	8.12
Пусковой ток	А	32.4	-	8.9	-	60.9
Макс.температура перемещаемого воздуха	°С	120	120	120	120	120
Уровень звукового давления на расстоянии 4 м (свободное пространство)	дБ(А)	55	56	44	44	57
Уровень звукого давления на расстоянии 10 м (свободное пространство)	дБ(А)	47	48	36	36	49
Вес	кг	101	104.6	87	92.4	109
Класс изоляции		F	F	F	F	F
Конденсатор	мкФ	-	-	-	-	-
Защита двигателя ⁽¹⁾		U-EK230E	U-EK230E	U-EK230E	U-EK230E	U-EK230E
5-позиционный регулятор скорости ⁽¹⁾		FRQ5(S)-10A	FRQ5(S)-10A	FRQ5(S)-4A	FRQ5(S)-4A	FRQ5(S)-10A
5-позиционный регулятор скорости, высокая/низкая скорость ⁽¹⁾	Трансформатор	-	-	-	-	-
2-позиционный регулятор скорости ⁽¹⁾		-	-	-	-	-
Регулятор скорости, плавное регулирование ⁽¹⁾	электр.	FRQ(S)-10A	FRQ(S)-10A	FRQ(S)-4A	FRQ(S)-4A	FRQ(S)-10A

⁽¹⁾ Рекомендация компании Systemair.

Технические характеристики

DVNI		DVNI 630 D4 IE3	DVNI 630 D6 IE2	DVNI 630 D6 IE3	DVNI 710 D6 IE2	DVNI 710 D6 IE3
Артикул		87908	33467	87909	33469	87910
Напряжение	В	3x400	3x400	3x400	3x400	3x400
Частота	Гц	50	50	50	50	50
Мощность потребления (P1)	Вт	4375	1349	1365	2386	2580
Ток	А	7.44	2.96	2.85	5.1	4.92
Пусковой ток	А	-	15.1	-	22.9	-
Макс.температура перемещаемого воздуха	°С	120	120	120	120	120
Уровень звукового давления на расстоянии 4 м (свободное пространство)	дБ(А)	57	44	44	49	50
Уровень звукого давления на расстоянии 10 м (свободное пространство)	дБ(А)	49	36	36	41	42
Вес	кг	117.4	100	104.4	128	134.6
Класс изоляции	F	F	F	F	F	F
Конденсатор	мкФ	-	-	-	-	-
Защита двигателя ⁽¹⁾		U-EK230E	U-EK230E	U-EK230E	U-EK230E	U-EK230E
5-позиционный регулятор скорости ⁽¹⁾		FRQ5(S)-10A	FRQ5(S)-4A	FRQ5(S)-4A	FRQ5(S)-10A	FRQ5(S)-10A
5-позиционный регулятор скорости, высокая/низкая скорость ⁽¹⁾	Трансформатор	-	FRQ(S)-4A	-	-	-
2-позиционный регулятор скорости ⁽¹⁾		-	-	-	-	-
Регулятор скорости, плавное регулирование ⁽¹⁾	электр.	FRQ(S)-10A	FRQ(S)-4A	FRQ(S)-4A	FRQ(S)-10A	FRQ(S)-10A

DVNI		DVNI 710 D6-L IE2	DVNI 710 D6-L IE3	DVNI 800 D6 IE2	DVNI 800 D6 IE3	DVNI 900 D6 IE3
Артикул		33670	87911	34103	87912	87913
Напряжение	В	3x400	3x400	3x400	3x400	3x400
Частота	Гц	50	50	50	50	50
Мощность потребления (P1)	Вт	3063	2893	4445	4182	7521
Ток	А	5.1	5.35	8.96	7.77	13.6
Пусковой ток	А	22.9	-	44.8	-	-
Макс.температура перемещаемого воздуха	°С	120	120	120	120	120
Уровень звукового давления на расстоянии 4 м (свободное пространство)	дБ(А)	56	56	56	56	61
Уровень звукого давления на расстоянии 10 м (свободное пространство)	дБ(А)	48	48	47	55	53
Вес	кг	125	134.2	329.6	329	394.4
Класс изоляции	F	F	F	F	F	F
Конденсатор	мкФ	-	-	-	-	-
Защита двигателя ⁽¹⁾		U-EK230E	U-EK230E	U-EK230E	U-EK230E	U-EK230E
5-позиционный регулятор скорости ⁽¹⁾		FRQ5(S)-10A	FRQ5(S)-10A	FRQ5(S)-10A	FRQ5(S)-10A	FRQ5(S)-10A
5-позиционный регулятор скорости, высокая/низкая скорость ⁽¹⁾	Трансформатор	-	-	-	-	-
2-позиционный регулятор скорости ⁽¹⁾		-	-	-	-	-
Регулятор скорости, плавное регулирование ⁽¹⁾	электр.	FRQ(S)-10A	FRQ(S)-10A	FRQ(S)-10A	FRQ(S)-10A	FRQ(S)-10A

⁽¹⁾ Рекомендация компании Systemair.