



Монтаж

Вытяжной вентилятор рекомендуется устанавливать на стене как можно выше или на потолке. Вентилятор нельзя устанавливать в душевой кабине или непосредственно в зоне, где пользуются душем или ванной. При установке в окне или наружной стене, необходимо предусмотреть меры по устранению обратного тока газов от открытых горелок или других устройств с открытым пламенем.

1. Удалите две небольших заглушки с шурупов на передней панели, открутите шурупы и снимите переднюю панель.
2. Удерживая корпус вентилятора напротив места установки (на стене или потолке), сделайте разметку для крепежных отверстий и кабеля.
3. Убедитесь, что корпус располагается под правильным углом и закрепите его на стене или потолке.
4. Подключите питание в соответствии с нижеприведенной инструкцией.
5. Установите переднюю панель обратно.

Электрическое подключение

Отключите главный выключатель перед проведением электромонтажных работ.

Данный вид работ должен проводиться только квалифицированным персоналом. Подключите провода и все полюсной прерыватель с контактным зазором минимум 3 мм. Вентилятор имеет двойную изоляцию и не требует заземления.

Вентилятор может быть подключен к выключателю освещения, так что бы включаться совместно с освещением, а также и к отдельному выключателю.

Обрежьте кабель (см. рисунок внизу) и снимите внутреннюю крышку, подключите кабели согласно схеме подключения.

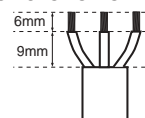


Рис. 1. Обрезка кабеля

Регулирование таймера

Время задержки включения задается от 1 мин до 20 мин.

Настройка таймера

1. Отключите главный выключатель.
2. Снимите переднюю панель (Для модели BF100TH необходимо также снять внутреннюю крышку).
3. При помощи маленькой отвертки поверните настроечный винт по часовой стрелке, чтобы уменьшить время задержки, и против часовой стрелки, чтобы увеличить время.

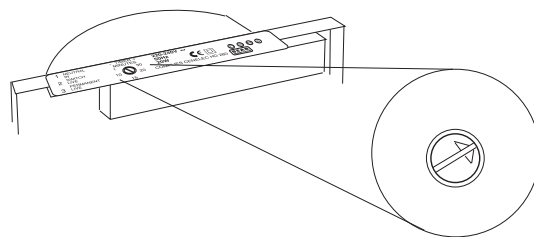


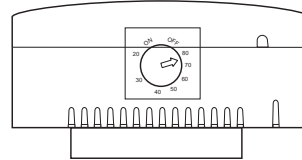
Рис. 2. Настройка таймера на BF 100T

Регулирование влажности (BF 100 TH)

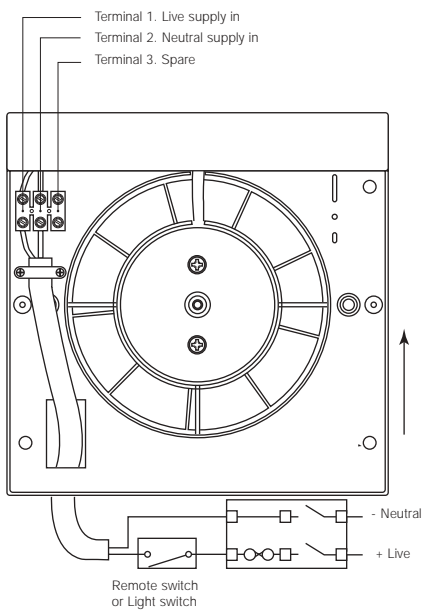
Вентилятор остановится, когда отключится функция времени задержки. Если влажность выше заданного уровня, то вентилятор продолжит работать до тех пор, пока влажность не уменьшится на 5%. Уставка влажности может быть задана в диапазоне от 40 до 95%, однако чаще всего настраивают на 70-80%

Настройка уровня влажности

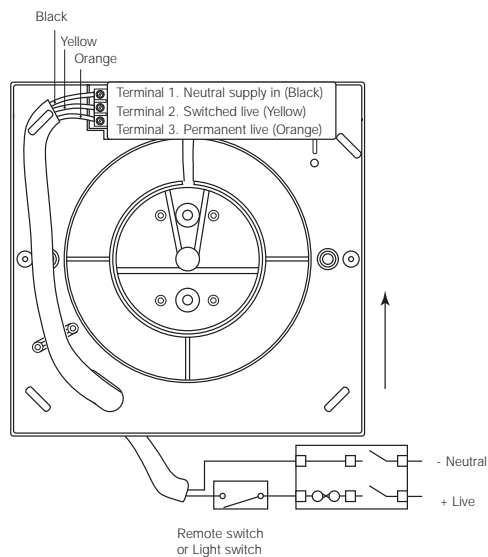
Для настройки необходимого уровня влажности используйте винт, расположенный внизу на корпусе вентилятора
Рис. 3 Настройка уровня влажности (вид снизу)



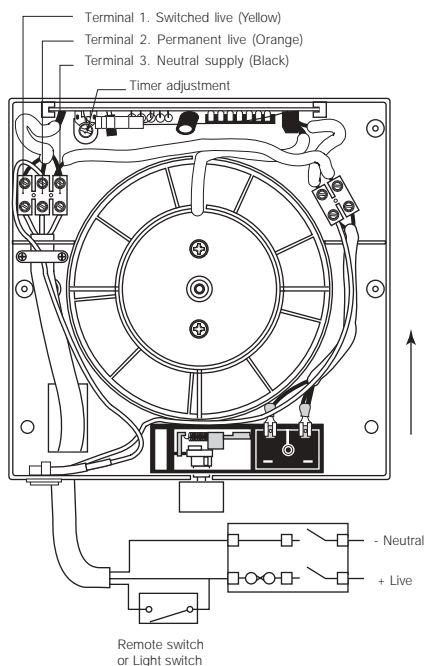
BF 100 S



BF 100 T



BF 100 TH



Устанавливать в этом положении!
(монтаж на стене)