

- Рабочее колесо обтекаемой формы
- Алюминиевое противоискровое кольцо
- Термисторы для защиты электродвигателя
- Имеет сертификат соответствия АТЕХ
- Взрывозащищенное исполнение

### Корпус

Осевые вентиляторы среднего давления имеют корпус с раздвоенным воздушным каналом, изготовленный из стали горячего цинкования, сварные фланцы (стандарт Eurovent 1/2) и алюминиевое противоискровое кольцо.

### Электродвигатель

Электродвигатель с удлиненными концами проводов, регулируемый частотным преобразователем, имеет класс взрывозащиты Ex d и отвечает требованиям стандарта IEC.

### Геометрия рабочего колеса

Легко вращающееся рабочее колесо осевого типа. Ступица и лопатки рабочего колеса изготовлены из литого алюминия.

### Регулирование производительности

Регулирование скорости преобразователем частоты.

### Защита двигателя

Для защиты электродвигателя служат встроенные термисторы совместно с устройством защиты.

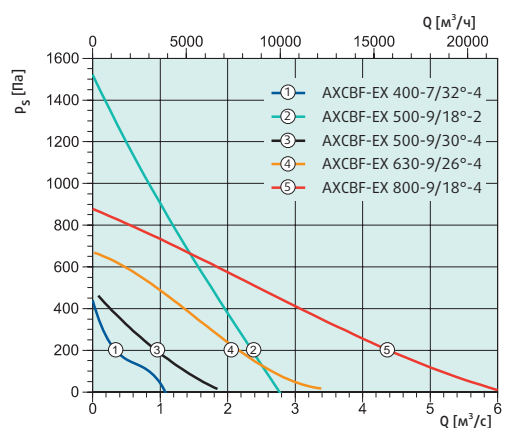
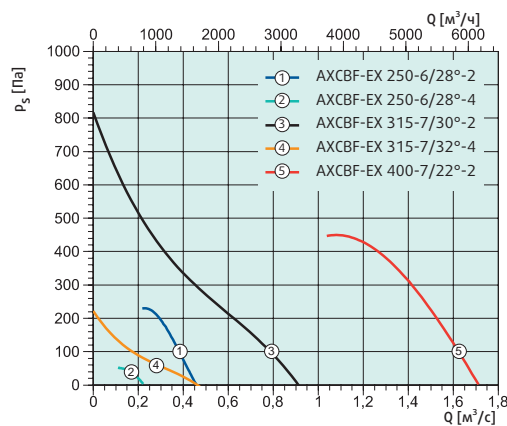
### Классификация согласно директиве АТЕХ 94/9/ЕС

Вентиляторы отвечают требованиям температурных классов с Т1 по Т4. Кроме этого, данные вентиляторы подходят для удаления потенциально взрывоопасных газов в зоне 1 и 2, а также сред с содержанием веществ группы IIA, IIB и IIC.

В случае отсутствия встроенного устройства термозащиты двигателя, гарантийные обязательства действительны только при условии правильного подключения дополнительного внешнего устройства тепловой защиты.

Более подробная информация в нашем онлайн-каталоге на сайте [www.systemair.ru](http://www.systemair.ru)

### Быстрый подбор



### Дополнительные принадлежности

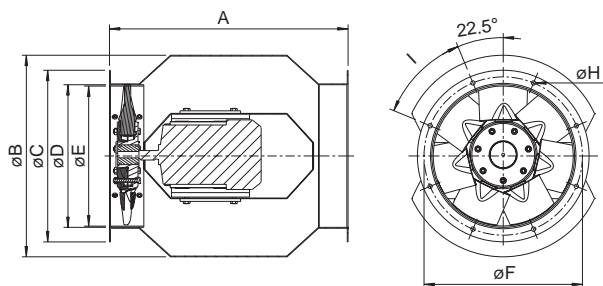
|  |   |   |   |
|--|---|---|---|
| <p><b>EV-EX/AXC</b><br/>Гибкая соединительная вставка<br/>Стр. 390</p> | <p><b>FSD-AXC</b><br/>Пружинная опора<br/>Стр. 387</p>    | <p><b>RSA(F)</b><br/>Шумоглушитель<br/>Стр. 381</p>       | <p><b>GFL-AR/AXC</b><br/>Ответный фланец<br/>Стр. 386</p> |
| <p><b>LRK-EX</b><br/>Автоматический воздушный клапан<br/>Стр. 390</p>  | <p><b>MFA-AR/AXC</b><br/>Монтажные опоры<br/>Стр. 384</p> | <p><b>SG AR/AXC</b><br/>Защитная решетка<br/>Стр. 383</p> |   |

### Электрические принадлежности

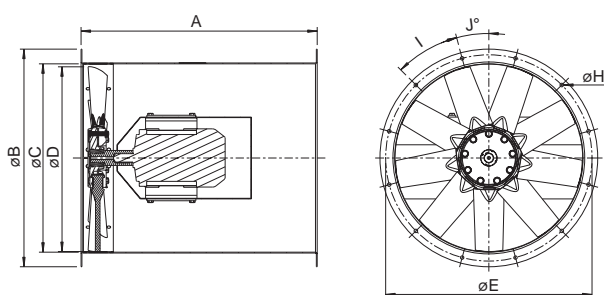
|  |  |  |   |
|--|--|--|---|
| <p><b>Ex e</b><br/>Клеммная коробка<br/>Стр. 344</p> | <p><b>U-EK230E</b><br/>Защита двигателя<br/>Стр. 333</p> | <p><b>FRQ</b><br/>Преобразователь частоты<br/>Стр. 321</p> | <p><b>REV-ATEX</b><br/>Выключатель<br/>Стр. 343</p> |
|--|--|--|---|

## Размеры

### AXCBF-EX 250 - 500



### AXCBF-EX 630 - 800



| AXCBF-EX     | A   | ø B | ø C | ø D | ø E | ø F | ø H | I        |
|--------------|-----|-----|-----|-----|-----|-----|-----|----------|
| AXCBF-EX 250 | 535 | 448 | 328 | 250 | 238 | 280 | 10  | 4 x 90°  |
| AXCBF-EX 315 | 535 | 452 | 385 | 315 | 303 | 355 | 10  | 8 x 45°  |
| AXCBF-EX 400 | 625 | 585 | 480 | 400 | 387 | 450 | 10  | 8 x 45°  |
| AXCBF-EX 500 | 660 | 695 | 590 | 500 | 486 | 560 | 12  | 12 x 30° |

| AXCBF-EX     | A   | ø B | ø C | ø D | ø E | ø H | I          | J  |
|--------------|-----|-----|-----|-----|-----|-----|------------|----|
| AXCBF-EX 630 | 790 | 728 | 630 | 614 | 690 | 12  | 12 x 30°   | 15 |
| AXCBF-EX 800 | 880 | 890 | 800 | 783 | 860 | 12  | 16 x 22.5° | 15 |

## Технические характеристики

| AXCBF-EX  |    | AXCBF-EX 250-6/28°-2 (EX-RU) | AXCBF-EX 250-6/28°-4 (EX-RU) | AXCBF-EX 315-7/30°-2 (EX-RU) | AXCBF-EX 315-7/32°-4 (EX-RU) | AXCBF-EX 400-7/22°-2 (EX-RU) |
|---|----|------------------------------|------------------------------|------------------------------|------------------------------|------------------------------|
| Артикул   |    | 37441                        | 37442                        | 37443                        | 37444                        | 37445                        |
| Напряжение  | B  | 3x415                        | 3x415                        | 3x415                        | 3x415                        | 3x415                        |
| Частота   | Гц | 50                           | 50                           | 50                           | 50                           | 50                           |
| Мощность потребления (P1)                         | Вт | 309                          | 93                           | 693                          | 155                          | 1911                         |
| Пусковой ток                                      | A  | 4.5                          | 2.9                          | 8.4                          | 2.9                          | 26.2                         |
| Ток   | A  | 0.79                         | 0.563                        | 1.43                         | 0.609                        | 3.16                         |
| Диапазон температуры (окружающей и в воздуховоде) | °C | -20-60                       | -20-60                       | -20-60                       | -20-60                       | -20-60                       |
| Вес   | кг | 34.5                         | 30                           | 45                           | 39                           | 64                           |
| Класс изоляции                                    |    | F                            | F                            | F                            | F                            | F                            |
| Сертификат  |    | Sira 07ATEX6341X             |                              |                              |                              |                              |
| Взрывозащищенное исполнение                       |    | II 2G с Ex d IIC T4 Gb       |                              |                              |                              |                              |

| AXCBF-EX  |    | AXCBF-EX 400-7/32°-4 (EX-RU) | AXCBF-EX 500-9/20°-2 (EX-RU) | AXCBF-EX 500-9/30°-4 (EX-RU) | AXCBF-EX 630-9/26°-4 (EX-RU) | AXCBF-EX 800-9/18°-4 |
|---|----|------------------------------|------------------------------|------------------------------|------------------------------|----------------------|
| Артикул   |    | 37446                        | 37447                        | 37448                        | 37449                        | 37450                |
| Напряжение  | B  | 3x415                        | 3x400                        | 3x415                        | 3x415                        | 3x415                |
| Частота   | Гц | 50                           | 50                           | 50                           | 50                           | 50                   |
| Мощность потребления (P1)                         | Вт | 444                          | 2659                         | 863                          | 2187                         | 3403                 |
| Пусковой ток                                      | A  | 6.8                          | 26.2                         | 11.6                         | 23.4                         | 51.6                 |
| Ток   | A  | 1.1                          | 4.25                         | 1.85                         | 4.27                         | 6.02                 |
| Диапазон температуры (окружающей и в воздуховоде) | °C | -20-60                       | -20-60                       | -20-60                       | -20-60                       | -20-60               |
| Вес   | кг | 59                           | 85                           | 91                           | 112                          | 196                  |
| Класс изоляции                                    |    | F                            | F                            | F                            | F                            | F                    |
| Сертификат  |    | Sira 07ATEX6341X             |                              |                              |                              |                      |
| Взрывозащищенное исполнение                       |    | II 2G с Ex d IIC T4          |                              |                              |                              |                      |